

# Caractéristiques et évolutions physiques et hydrobiologiques du plateau continental



## Apports fluviaux :

- Eaux douce, sédiments
- Sels nutritifs
- Contaminants



**Eau :** courants, température



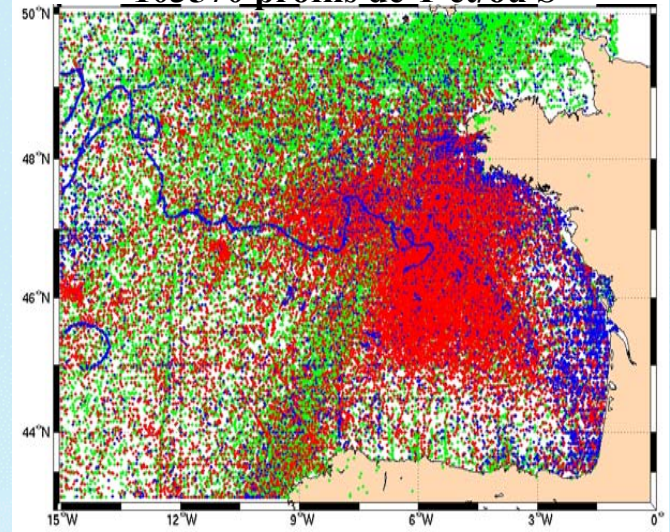
## Sédiments :

Nature, Origine, évolution

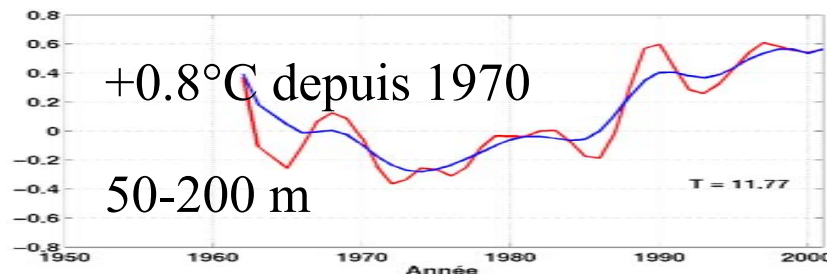
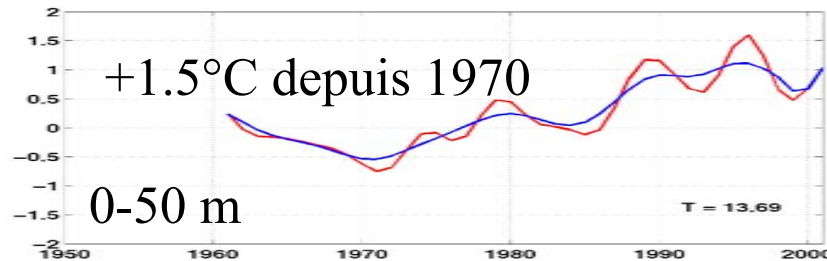
# Les températures

Constitution d'une base de données de profil de T et S validés

Densité spatiale de la base de données  
103570 profils de T et/ou S



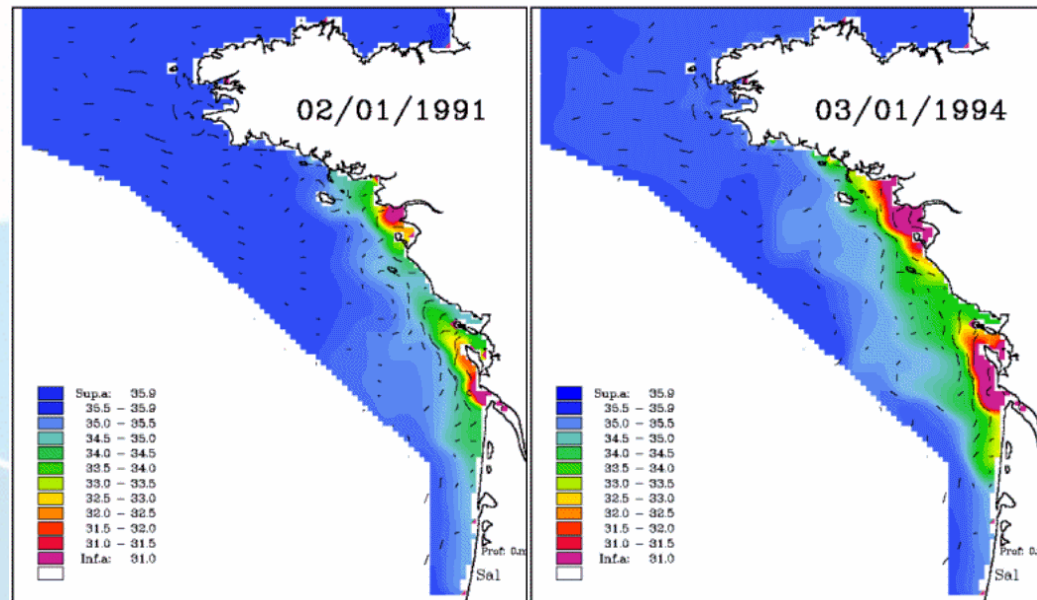
Anomalie de température sur le plateau en fonction de la profondeur



# Les apports fluviaux

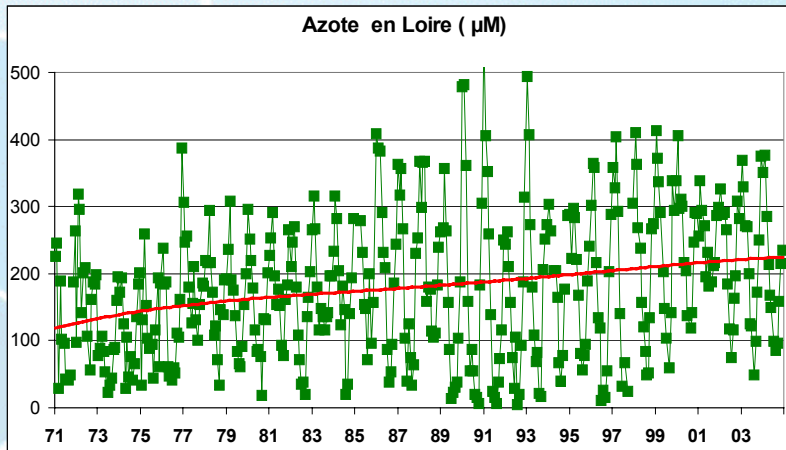
Les eaux douces issues des grands fleuves se mélangent en surface avec les eaux marines

Grande variabilité inter annuelle de la dispersion des apports de Loire et Gironde

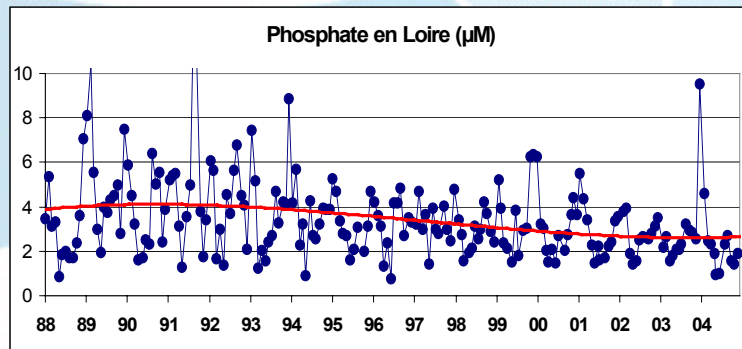


# Les apports en nutriments

Forte évolution pluri annuelle des apports ligériens



**Azote : + 70 % en  
33 ans  
(+ 1,6 % par an)**

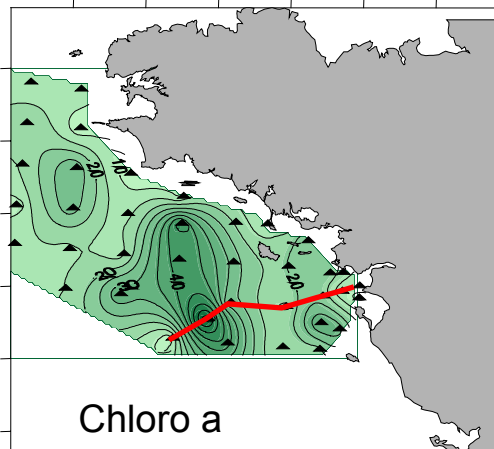
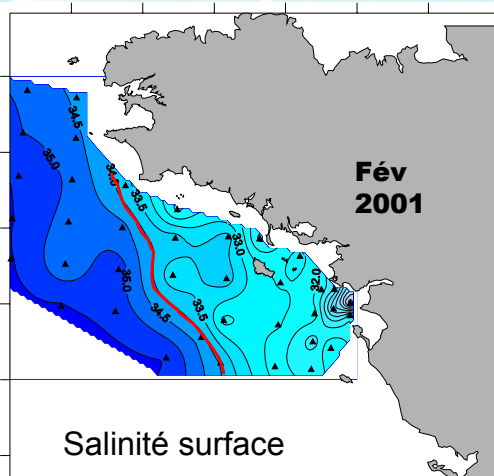


**Phosphate : - 30 % en  
16 ans  
(- 2,2 % par an)**

# Influence sur la production planctonique

En fin d'hiver :

Production forte de diatomées en bordure des panaches fluviaux, au niveau du plateau

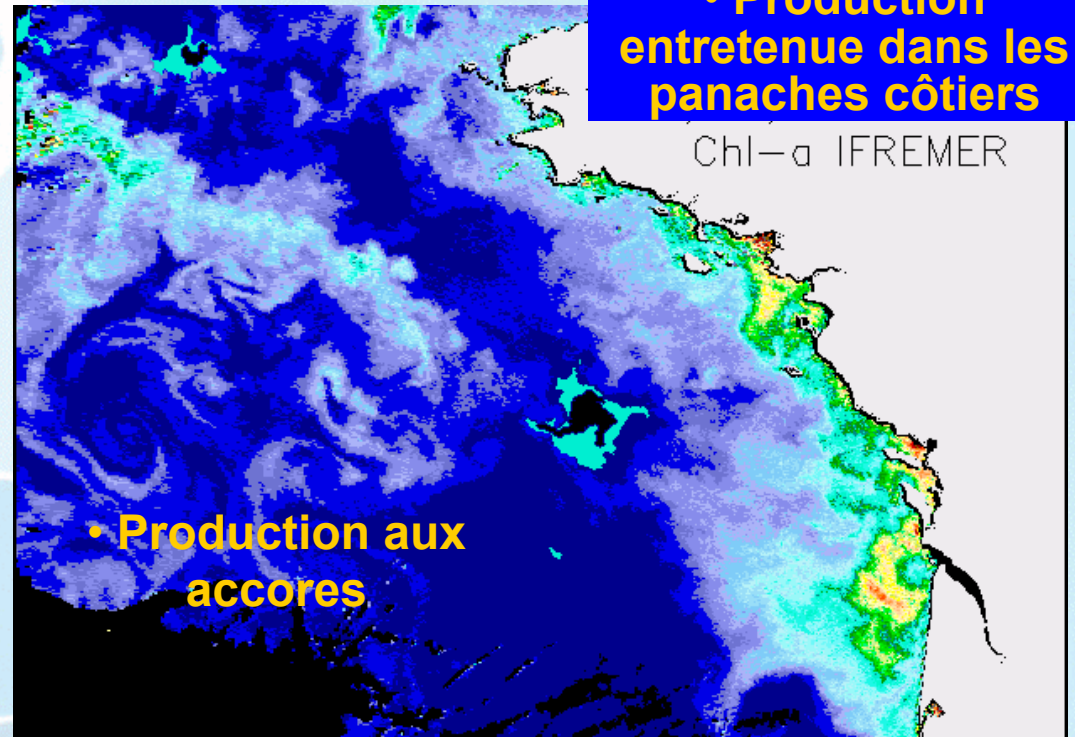


Au printemps et en été :

- Production limitée sur le plateau

- Production entretenue dans les panaches côtiers

Chl-a IFREMER

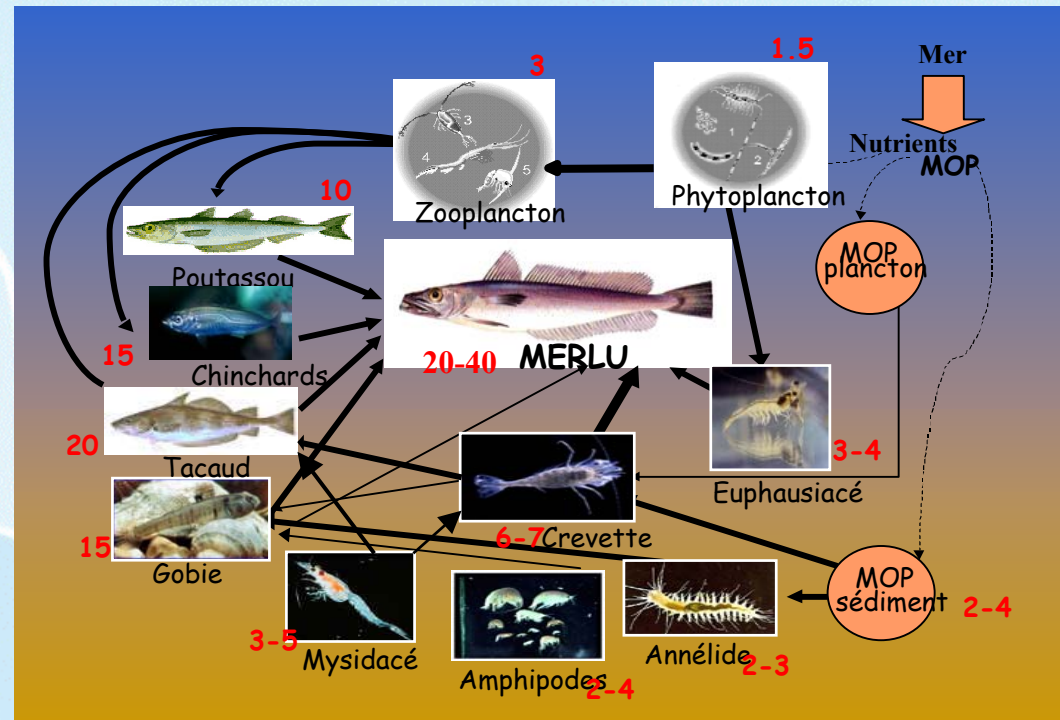


# Bioaccumulation de contaminants organiques : La chaîne trophique du merlu

**PCB** composés organiques peu solubles, persistants et bioaccumulables

Etude de la progression du PCB du phytoplancton/ crustacés/poissons/ merlu

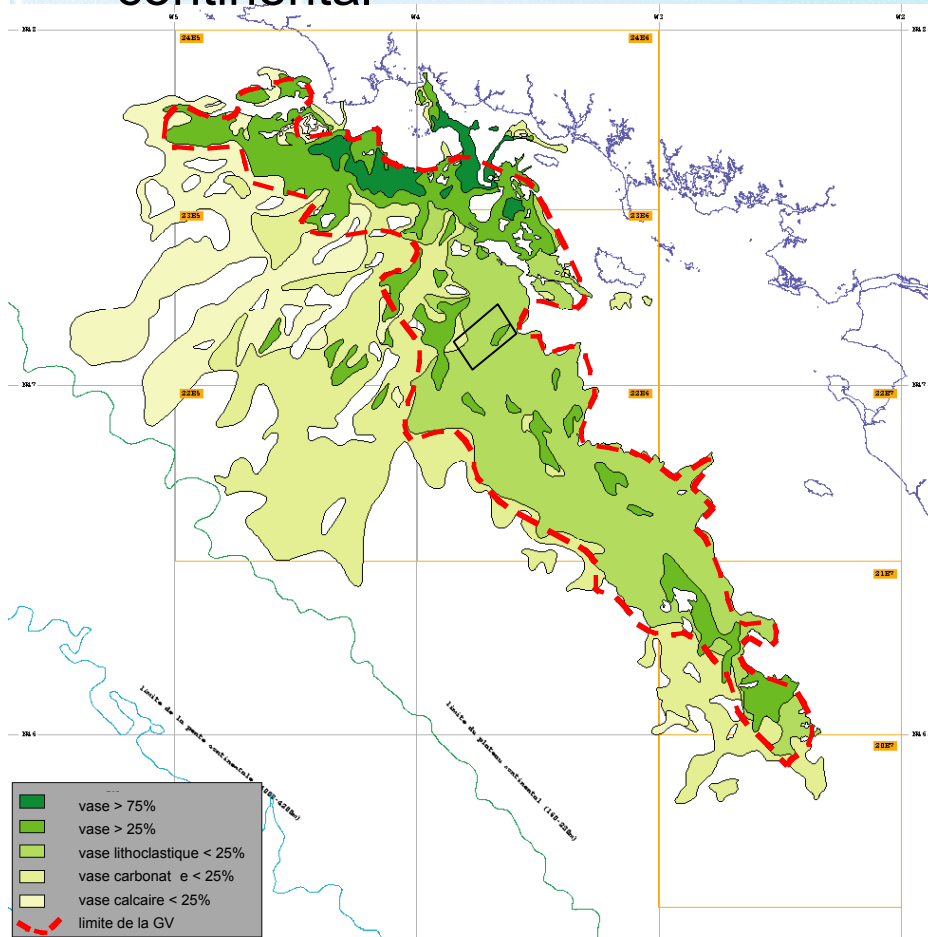
La progression des contaminants dépend de nombreux facteurs : régime alimentaire, age, sexe, ...)



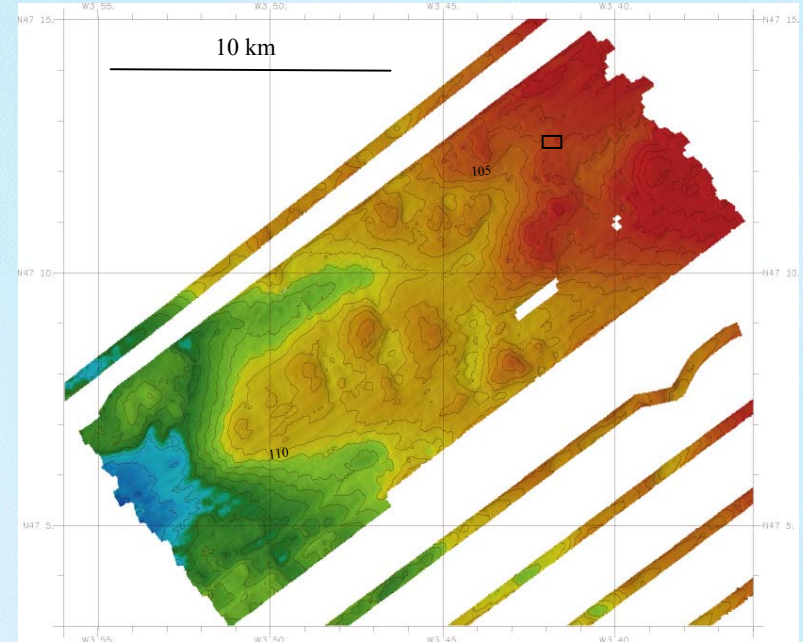
(Mesures CB153 ng.g<sup>-1</sup> PS)

# Morphologie de la Grande Vasière

- La Grande Vasière occupe la partie centrale du plateau continental

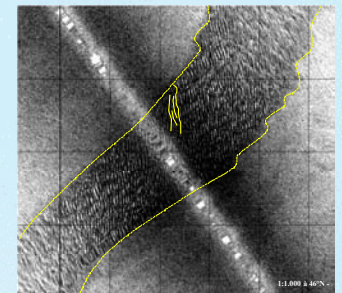


(d'après Bouysse et Klingebiel, 1985 - BRGM&Ifremer)



Cartographie de détail (1/50.000) au sondeur multifaisceau et au sonar

D tail de l'image sonar



# Evolution de la Grande Vasière

- La faible épaisseur (20-40 cm) de la GV la rend sensible aux cycles dépôt/remobilisation :
  - dépôt : apports fluviaux, courants de marée faibles, période de calme
  - remobilisation : tempête et engins de pêche
- Impact de la pêche sur le fond :
  - chaque m<sup>2</sup> balayé au moins 6 fois par an
  - équivalent à 10 à 30 % de l'action des tempêtes
- Diminution de la fraction fine (vase) sur 30 ans

