

Developing a partnership to build a network of approaches to restore the European eel (*Anguilla anguilla*) and its habitats in the central part of the species' range.

40 associated partners and funders from 4 countries and 8 regions of the **Atlantic Arc** are taking part in the creation of a network of information about the eel and its habitats in **15 catchments** from Cornwall in England to Northern Portugal.

There is a **comprehensive website** where you can find reports about work undertaken within the project or linked to the project.

http://www.ifremer.fr/indicang/

There are **six monthly newsletters**, published in **5 languages**, which aim to summarize and communicate information.

La lettre d'Indicang n°4 et 5 septembre 2006

confronter les indicateurs aux réalités des bassins

Editorial

Le 10 décembre 2005 a eu lieu à Bordeaux le 4-ème comité de pilotage du projet INDICANG. Il avait pour mission de valider la première phase du projet dont l'objectif était d'établir les documents nécessaires à l'évaluation de l'état actuel de la population d'anguille et de ses habitats sur les différents bassins versants concernés par le projet. Cette validation a été effectuée.

Au cours de cette réunion, le comité de pilotage a soutenu la démarche proposée par le coordinateur et le comité scientifique et technique du projet pour la deuxième phase et qui concerne la construction d'indicateurs pour évaluer l'évolution de cette population et de son environnement.

Ces indicateurs rassemblés au sein de tableaux de bord qui seront établis sur certains bassins versants du projet lors de la troisième phase prévue en 2007, permettront aux gestionnaires de tester l'efficacité de leurs plans de gestion et de restauration. Ils devraient permettre de rendre compte à l'Union Européenne, à partir de bases comparables, des résultats obtenus sur l'anguille à la suite de la mise en place des plans de restauration dès le second semestre 2007.

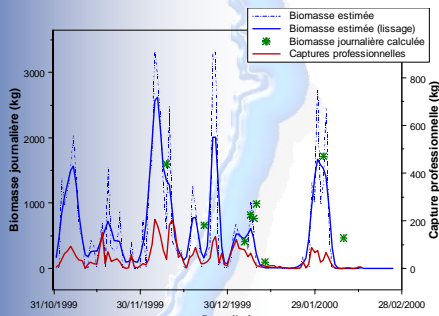
Le comité de pilotage a également précisé qu'il n'était pas dans les objectifs d'INDICANG de répondre à la demande de l'Europe pour ce qui concerne l'évaluation ou non d'une cible de gestion fixée à 40% de la biomasse en anguille agénée produite par un environnement non perturbé. Les éléments recueillis par les partenaires du projet ne le permettent pas actuellement. Cela rejoint la position exprimée sur ce point par les groupes scientifiques de certains Etats Membres et par le groupe scientifique conseil International pour l'Exploration de la Mer/Comité Européen Consultatif pour les Pêches Itinérantes. Cette position a été réaffirmée par le comité de pilotage du second séminaire d'équipe qui est tenu à Porto en juin 2006.

Sommaire

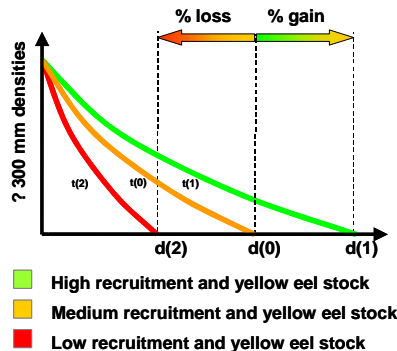
- Biomasse itinérante Page 23
- Crues Page 23
- Biomasse itinérante Page 42
- Anguille agénée Page 42
- Biomasse itinérante Page 67
- Anguille agénée Page 67
- Biomasse itinérante Page 69
- Environnement Page 69
- Océanographie et pêche et Comité de pilotage en France Page 10-11
- Informations diverses
- A noter sur vos agendas Page 12
- Où la prochaine lettre Page 12

There are **seminars** during which key actors, scientists and managers can share and compare their information.

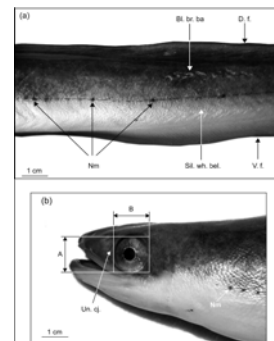
A methodological guide will be produced with details about the tools and methods used as well as the descriptors and indicators selected. This will help managers to evaluate the resource and the effectiveness of restoration plans when common techniques are utilised.



After Bouvet, Bru and Prouzet, INDICANG document



After Lafaille, Rigaud and Changeux, INDICANG document



After Feunteun, Lobon-Cervia and Robinet, INDICANG document