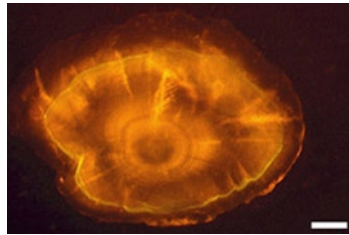


Écailles fracturées dans l'azote liquide (MEB) de *Macrourus berglax* (Macrouridae, Gadiformes). Échelle = 25 µm

Freeze-fractured scales (SEM); *Macrourus berglax* (Macrouridae, Gadiformes). Scale bar = 25 µm

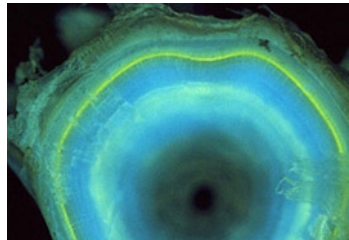
(photo F.J. Meunier)

Marques de tétracycline observées sur différentes pièces calcifiées (a, b, c, d). *Tetracycline marks on different calcified structures (a, b, c, d).*



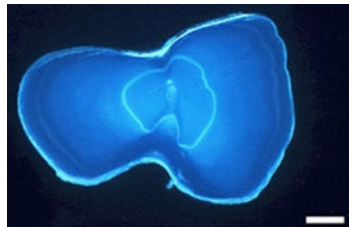
a) Otolithe entier d'une anguille (*Anguilla anguilla*) sous une lumière réfléchie. Échelle = 200 µm

Whole otolith of eel (Anguilla anguilla) Observed under reflected light. Scale bar = 200 µm



b) Vertèbre entière d'un sandre (*Stizostedion lucioperca*) sous une lumière réfléchie. Échelle = 1 mm

Whole vertebrae of pike-perch (Stizostedion lucioperca) under reflected light. Scale bar = 1 mm



c) Coupe d'un rayon dorsal de sandre (*Stizostedion lucioperca*) sous une lumière réfléchie. Échelle = 400 µm

Slice of the dorsal ray of pike-perch (Stizostedion lucioperca) under reflected light. Scale bar = 400 µm



d) Détail du rayon dorsal précédent (c) du sandre (*Stizostedion lucioperca*) sous une lumière transmise

Detail of the dorsal ray (c) of pike-perch (Stizostedion lucioperca) under transmitted light

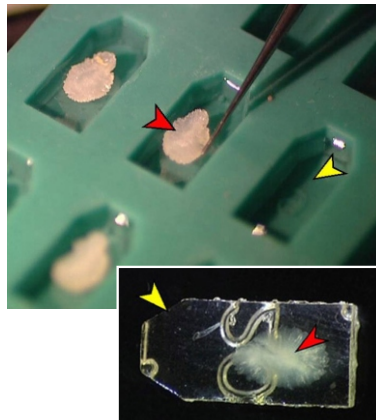
(Photos J. Panfili)



Marquage interne par injection de tétracycline chez un tilapia africain (*Sarotherodon melanotheron*)

Internal marking with tetracycline injection for an African tilapia (Sarotherodon melanotheron)

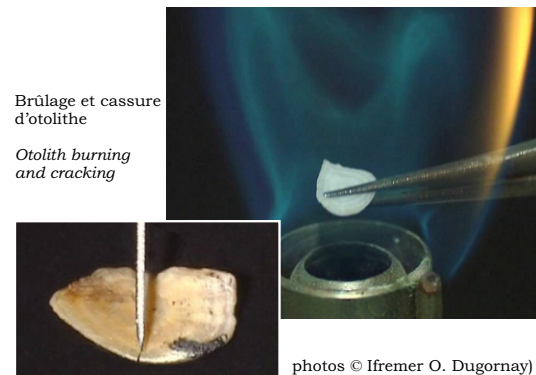
(photo J. Panfili)



Exemple d'enrobage : otolith enrobé à l'intérieur d'un moule en élastomère de silicone

Example of embedding: otolith embedding in an elastomer Mould

photos © Ifremer O. Dugornay



Brûlage et cassure d'otolithe

Otolith burning and cracking

photos © Ifremer O. Dugornay

Manuel de sclérochronologie des poissons

Manual of Fish Sclerochronology

Jacques Panfili, Hélène de Pontual, Hervé Troadec, Peter J. Wright (éds)
Coédition Ifremer / IRD

Volume 16 x 24 cm, broché, 464 p. comportant des photos en noir & blanc et couleur + DVD bilingue inclus

Volume 16 x 24 cm, paperback, 464 p. including B&W and colour photographs and a bilingual DVD.

ISBN 2-84433-066-5 (version française)
ISBN 2-84433-067-3 (version anglaise)
120 €

La sclérochronologie, discipline qui étudie les pièces calcifiées pour reconstruire l'histoire individuelle des organismes vivants, est essentielle pour la connaissance de la biologie des poissons et la gestion des pêches. Ce manuel présente une synthèse actualisée sur les aspects théoriques et pratiques des études de sclérochronologie. En donnant des informations sur la nature des pièces calcifiées (otolithe, écaille, squelette), leur utilisation dans les recherches en ichthyologie et les méthodes de préparation et d'observation, ce manuel constitue un guide détaillé pour les chercheurs, techniciens et étudiants novices ou désireux d'étendre leurs domaines d'expertise. La version multimédia (DVD) incluse est enrichie de séquences vidéos et bénéficie d'un mode de navigation alternatif basé sur des arbres d'aide à la décision.

Sclerochronology, the study of calcified structures to reconstruct the past history of living organisms, is central to fish biology and fisheries management. This manual aims to provide an overview of the current theoretical and practical aspects of sclerochronological studies. By providing information on the nature of calcified structures (otoliths, scales, skeleton), their uses in fish research and methods for preparation and examination, the manual constitutes a comprehensive guide for researchers, technicians and students either new to the field or interested in expanding their range of expertise. The enclosed multimedia version (DVD) is supplemented by videos illustrating the main technical procedures with an alternative navigation mode based on decision trees.

Catalogue disponible gratuitement sur demande.
Catalogue consultable sur le site <http://www.ifremer.fr>