

# Atlas des sources de contamination microbiologique des zones de production de coquillages Sextant

Marie Nedellec, Isabelle Amouroux, Lucie  
Bizzozero



### ❖ Etudes du Réseau Microbiologique

- Convention Etude Ifremer DGAL

### ❖ Regroupement des données recherchées

 Etude nationale des sources de contamination microbiologique

# Objectifs

- ❖ Recueil au niveau national d'un maximum de données existantes (inventaire des sources de contamination)
  
- ❖ Base de données SIG commune aux laboratoires Ifremer
  - Faciliter l'accès au données
  - Harmoniser les données
  
- ❖ Atlas

# Méthodologie

1. Identifier les informations à recueillir

2. Identifier et prendre contact avec les fournisseurs de données

3. Collecter les données

4. Intégrer les données au SIG

5. Choisir les cartes thématiques

6. Editer la version final de l'atlas

## ➤ Type de données

- Données géographiques de référence à l'échelle nationale
- Données thématiques à l'échelle nationale
- Données thématiques au niveau régional, départemental, et local

## Niveau national

### Données de référence géographiques

- Ifremer - Sextant
- OIEau

### Domaines concernés

- Données de références

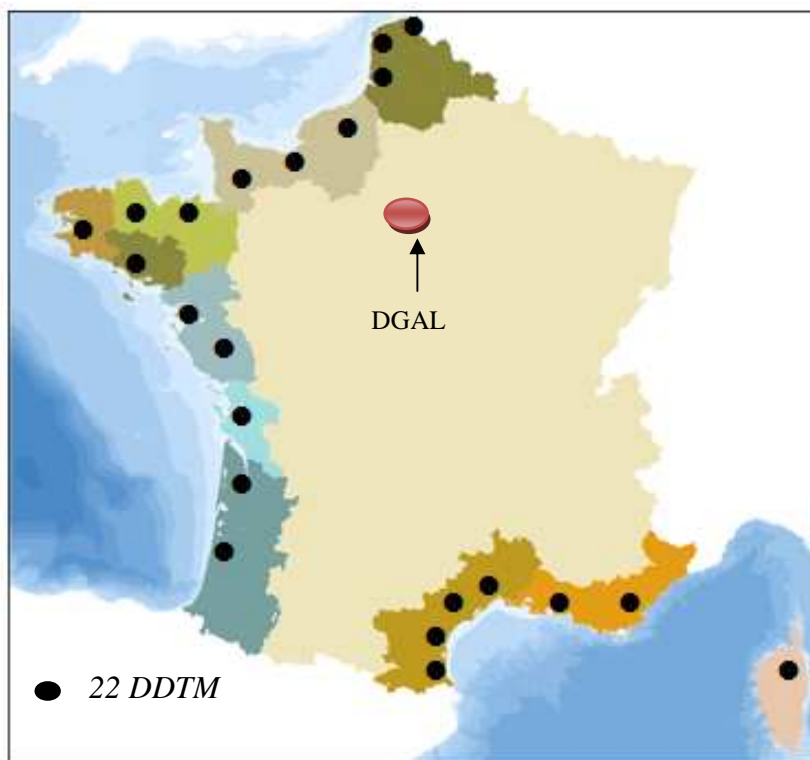
### Données thématiques

- INSEE
- OIEau
- Direction générale de la santé
- Direction générale de l'Alimentation
- ONCFS
- ...

- Densité de population
- Zones de production
- Points de surveillance des eaux de baignade
- ICPE élevage
- Faune sauvage
- ...

# Identification et collecte des données

## Niveau régional, départemental et local



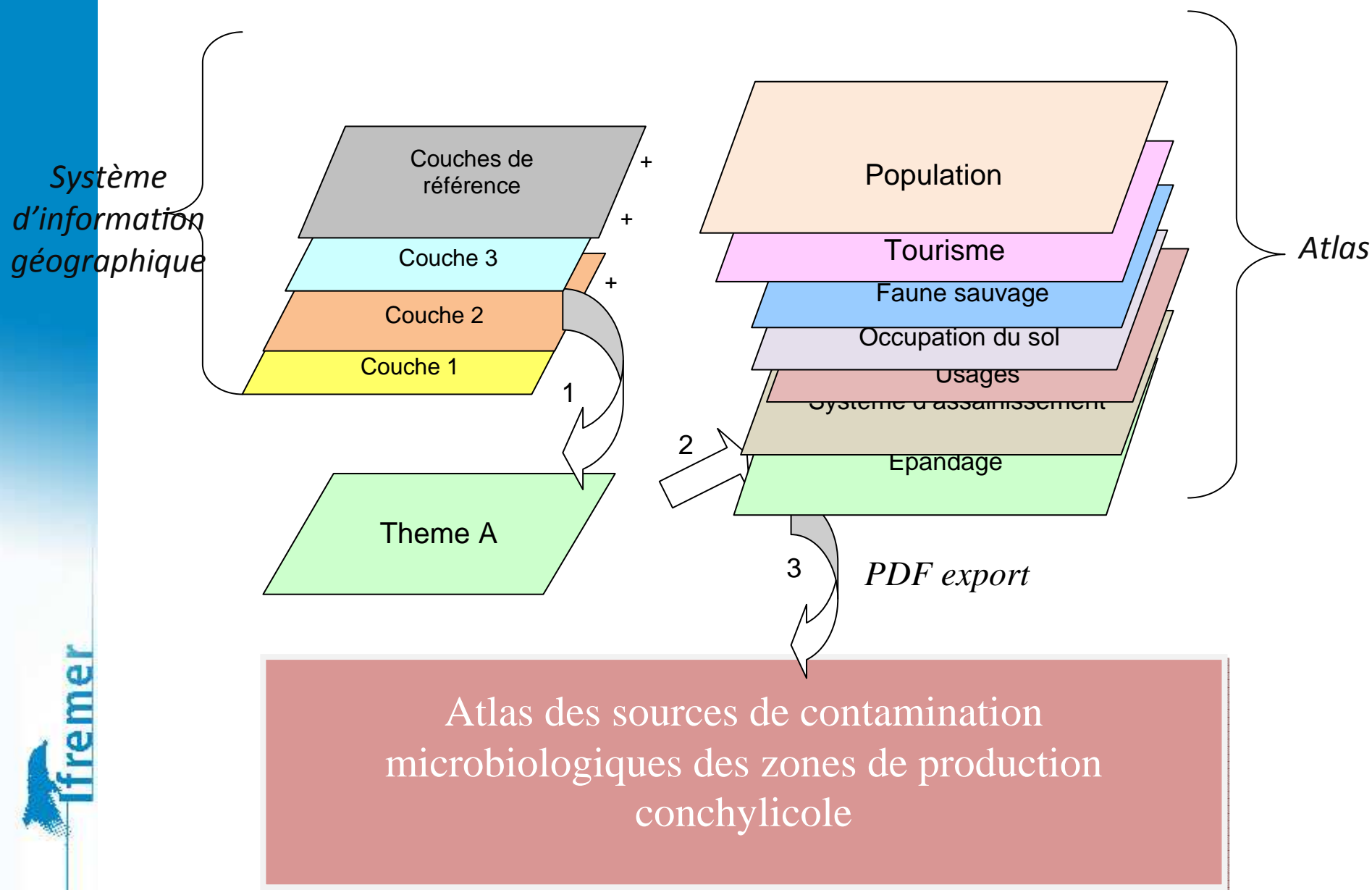
### Données thématiques (22 départements) :

- DREAL
- Direction des services vétérinaires
- ARS
- Comité départemental du tourisme
- Agence de l'eau
- DDTM
- Conseil généraux
- Syndicats mixtes
- etc.....

### Domaines concernés :

- Assainissement
- Epandage
- Aires de camping

# Intégration dans le SIG





Scales	Themes	Data types
<b>1/ 500 000</b>	<b>POPULATION</b>	Nombre d'habitants par commune
	<b>TOURISME</b>	Capacité d'hébergement par commune
	<b>FAUNE</b>	Zone de protection spéciale Présence de faune sauvage
<b>1/ 50 000</b>	<b>OCCUPATION DU SOL ET SURVEILLANCE MICROBIOLOGIQUE</b>	Corine Land Cover
		Points de surveillance REMI, eau de baignade
		Stations météo
		Stations de jaugeage
		Réseau hydrologique
	<b>USAGE</b>	ICPE
		Epanchages des boues d'origine urbaine, industrielle et des effluents agricoles
Port de pêche, zone de mouillage		
Camping		
<b>1/ 5 000</b> Taille du réseau d'assainissement	<b>ASSAINISSEMENT</b>	Réseau de collecte des eaux usées, localisation des postes de relèvement, des STEP, zonage des habitations

## Données complémentaires

### DONNEES

Description des zones de production de coquillages

Base de données des Eaux Résiduaires Urbaines de 2009 (BDRU)

Description ICPE

Résultats d'analyse du réseau eaux de baignade

Nombre d'habitant et densité de population par commune

Capacité d'accueil par commune

Capacité d'accueil par camping

...

## ❖ Disponible

➤ sur clé usb ou CD

➤ sur l'intranet REMI :

[http://w3.ifremer.fr/surveillance/remi/Atlas\\_CD/Index.html](http://w3.ifremer.fr/surveillance/remi/Atlas_CD/Index.html)

➤ Couches cartographiques:

<http://www.ifremer.fr/sextant/fr/web/guest/accueil>

## Conclusion

### ❖ Résultats

- ❖ Atlas interactif sur la base des données existantes
- ❖ Compilation d'un grand nombre de données
- ❖ Réseau de partenaires
- ❖ 200 clés usb distribuées
- ❖ Sextant

<http://www.ifremer.fr/sextant/fr/web/guest/accueil>

### ➤ Limites

- Données non obtenues : réseau d'assainissement, zone d'épandage



- Droit d'utilisation pour la diffusion des couches

# Site thématique sextant

## Contamination microbiologique des zones conchylicoles

### – Mise à disposition des

- couches cartographiques utilisées pour faire l'atlas
- couches de référence REMI : zones classées conchylicoles, points de suivi REMI
- couches cartographiques acquises lors des études sanitaires : ex : données assainissement

## Site thématique sextant – A qui s'adresse ce site

- LER Ifremer,
- Administrations, établissements publics, bureaux d'études ou autres acteurs du littoral travaillant sur des problématiques concernant les contaminations microbiologiques du littoral,
- Partenaires de l'étude.

- Accord des fournisseurs de données obligatoire
- Accès restreint : données ICPE industrie et élevage



# Site thématique – Couches cartographiques disponibles

## Site thématique : contamination microbiologique

<http://www.ifremer.fr/sextant/fr/web/contamination-microbio/accueil>

### 15 couches cartographiques disponibles

#### *Surveillance microbiologique et zones classées*

Points de surveillance REMI 2011  
Points de surveillance eau de baignade 2008  
Zones conchylicoles classées 2011

#### *Station d'épuration (STEP) – départements littoraux*

Rejets de STEP  
Stations d'épuration

#### *Elevage et Installations Classées pour la Protection de l'Environnement (ICPE)- département littoraux Français*

Elevage : Etablissements – Nord et Sud de la France, et Charente-Maritime  
Elevage : Ateliers – Nord et Sud de la France, et Charente-Maritime  
Elevage : Etablissements - Ouest de la France  
Elevage : Ateliers – Ouest de la France  
Elevage : Etablissements – Corse  
Industrie - ICPE

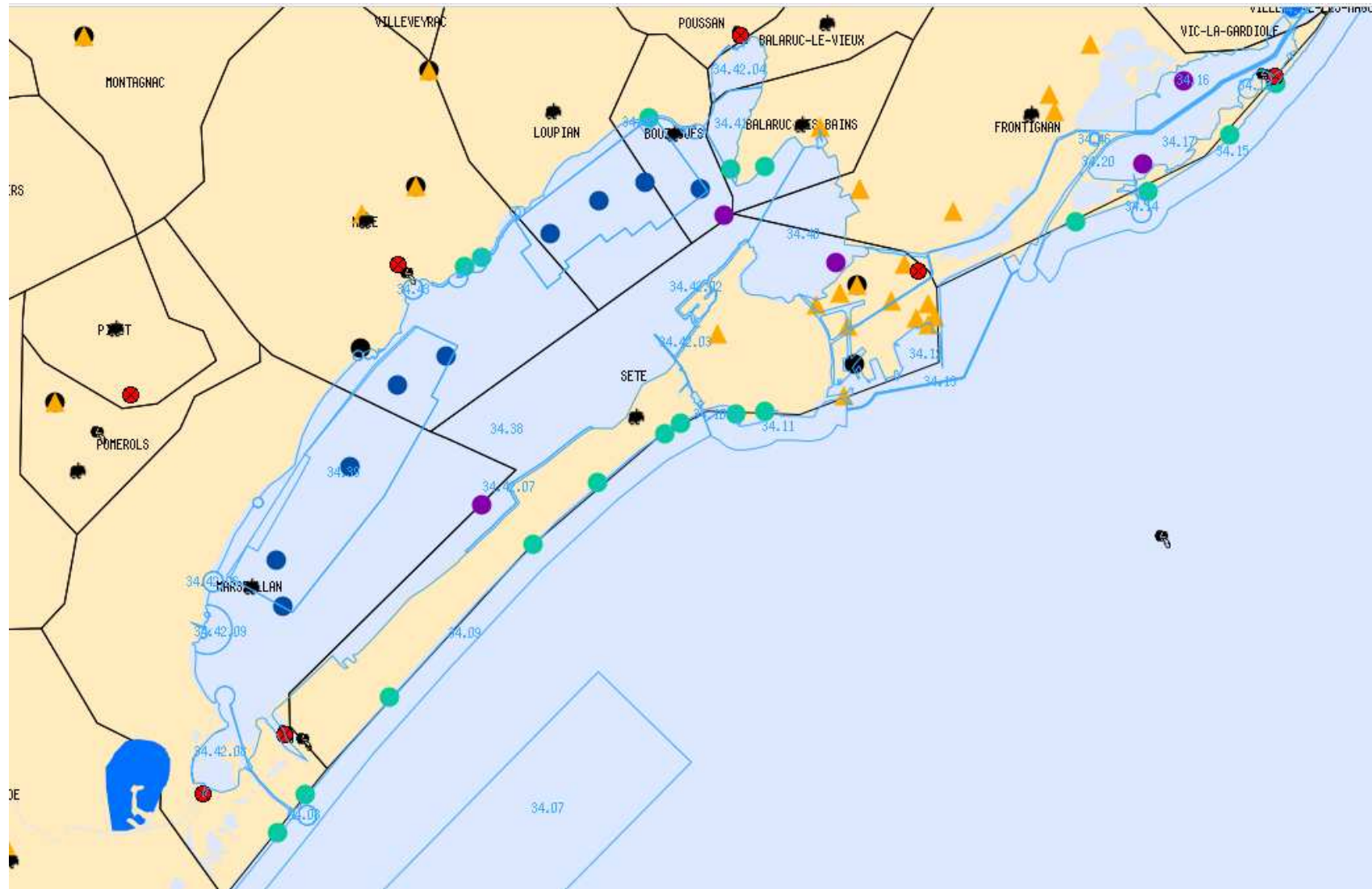
#### *Faune*

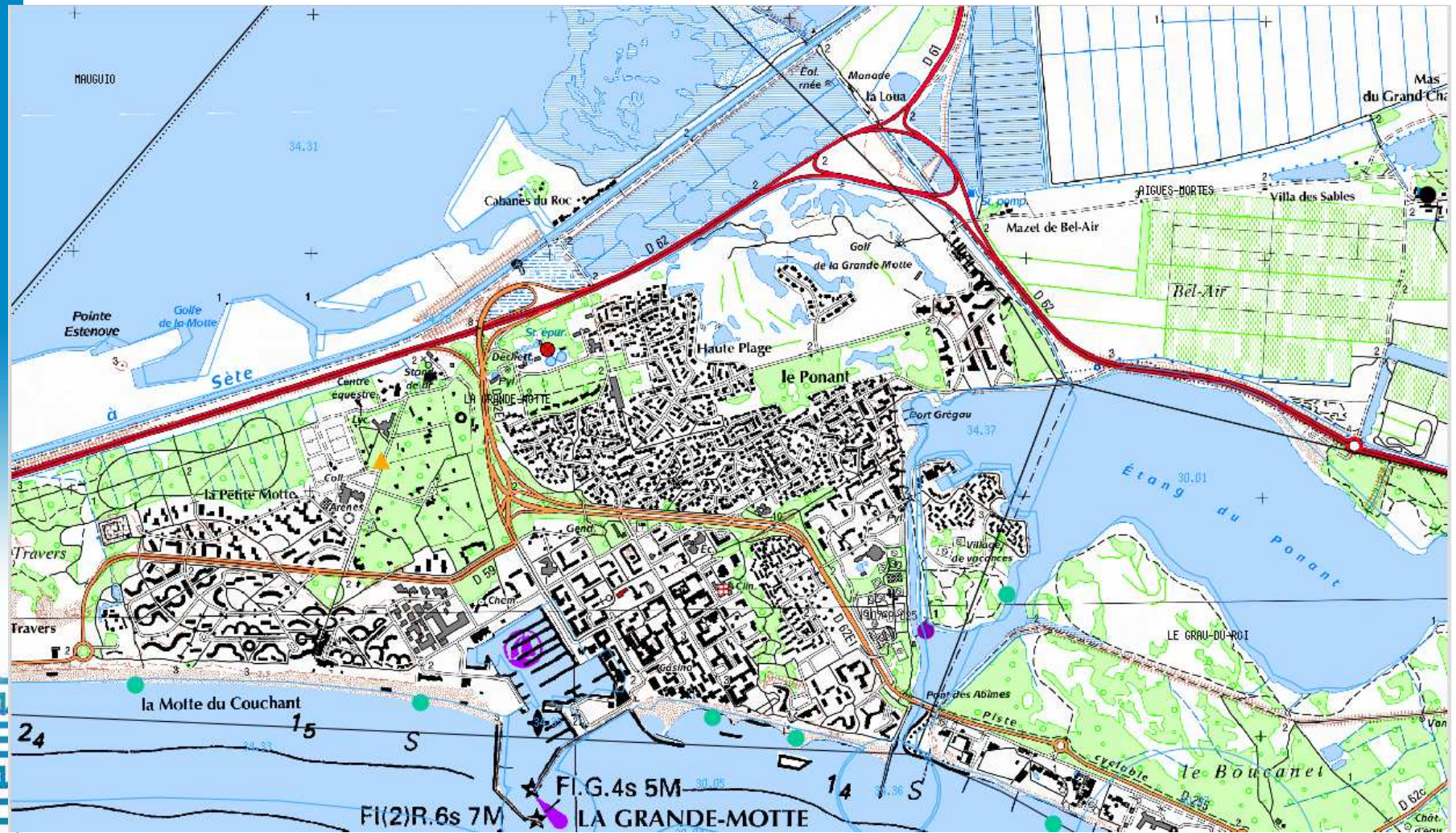
Cerfs (indice de présence)  
Chevreuils (indice de présence)  
Sangliers (indice de présence)  
Oiseaux d'eau (site d'hivernage)

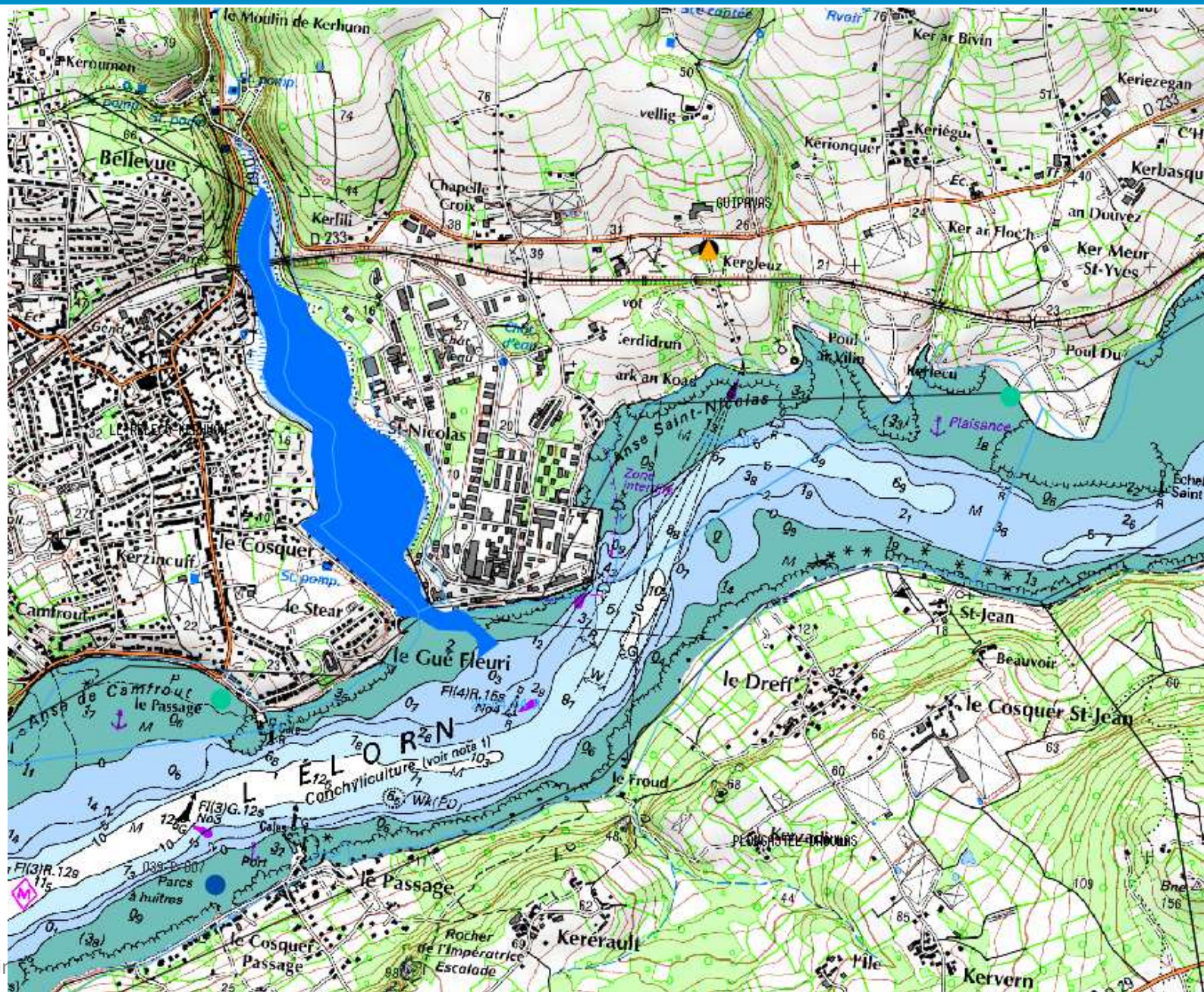
## Site thématique sextant - Présentation

- Page d'accueil (contexte, couches disponibles, fonctionnement du site)
- Affichage par défaut de toutes les couches cartographiques, sauf scan littoral, réseau hydrographique
- Affichage n° points REMI et zones classées à partir 1/50000
- Cas des données accès restreint

- Mise à jour
  - Données de référence REMI
  - Ajout d'autres couches cartographiques en rapport avec la thématique
- Evolutions à prévoir
  - Cas des couches accès restreint (attributs)
  - Export pdf avec légende







- DGAL pour le financement de l'étude
- Fournisseurs de données
  - Ministère de l'Agriculture, de l'alimentation, de la pêche de la ruralité et de l'aménagement du territoire
    - Ministère du travail de l'emploi et de la santé,
  - Ministère de l'écologie, du développement durable, des transports et du logement
    - Institut géographique national, Office international de l'eau, Institut national de la statistique et des études économiques, Institut français de l'environnement, Office national de la chasse et de la faune sauvage, Direction départementale des territoires et de la mer, Direction départementale de la protection des populations, Comité départemental du tourisme, Direction départementale de l'équipement et de l'agriculture, Direction régionale de l'équipement, Cemagref, Conseils Généraux, Syndicats Mixtes de Bassin Versant, Veolia, Météo-France....