

Interopérabilité

Compréhension et bon usage de l'information géographique

Claire Rollet et Marie-Odile Gall

DYNamique de l'Environnement Côtier / Applications Géomatiques

Ifremer



Qualité de l'Information Géographique

Qualité des données cartographiques

Journées Valor-IG '06 21-22 mars 2006

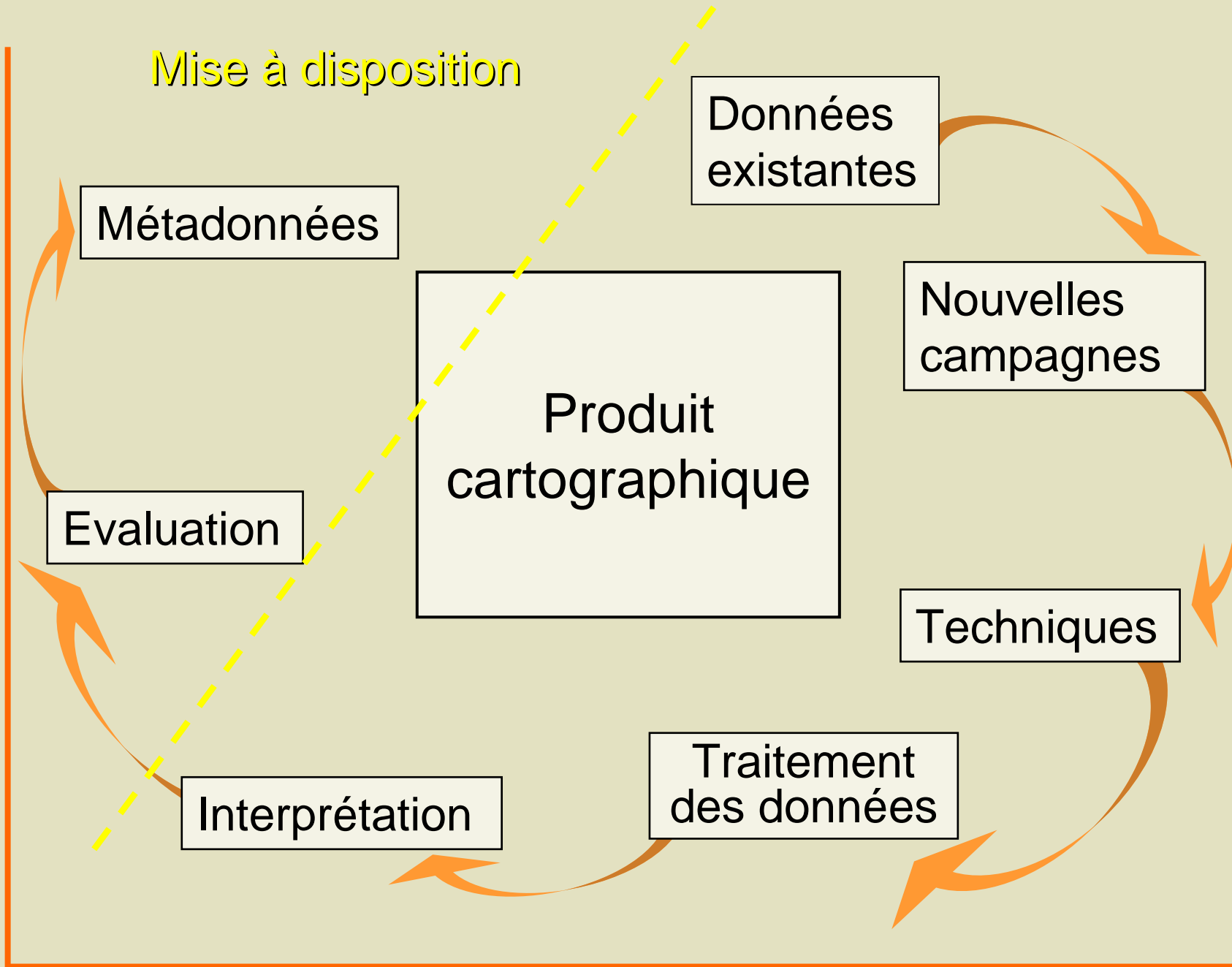
DYNECO/VIGIES
C.ROLLET & Cie



Session "Soutien aux utilisateurs à l'Ifremer"

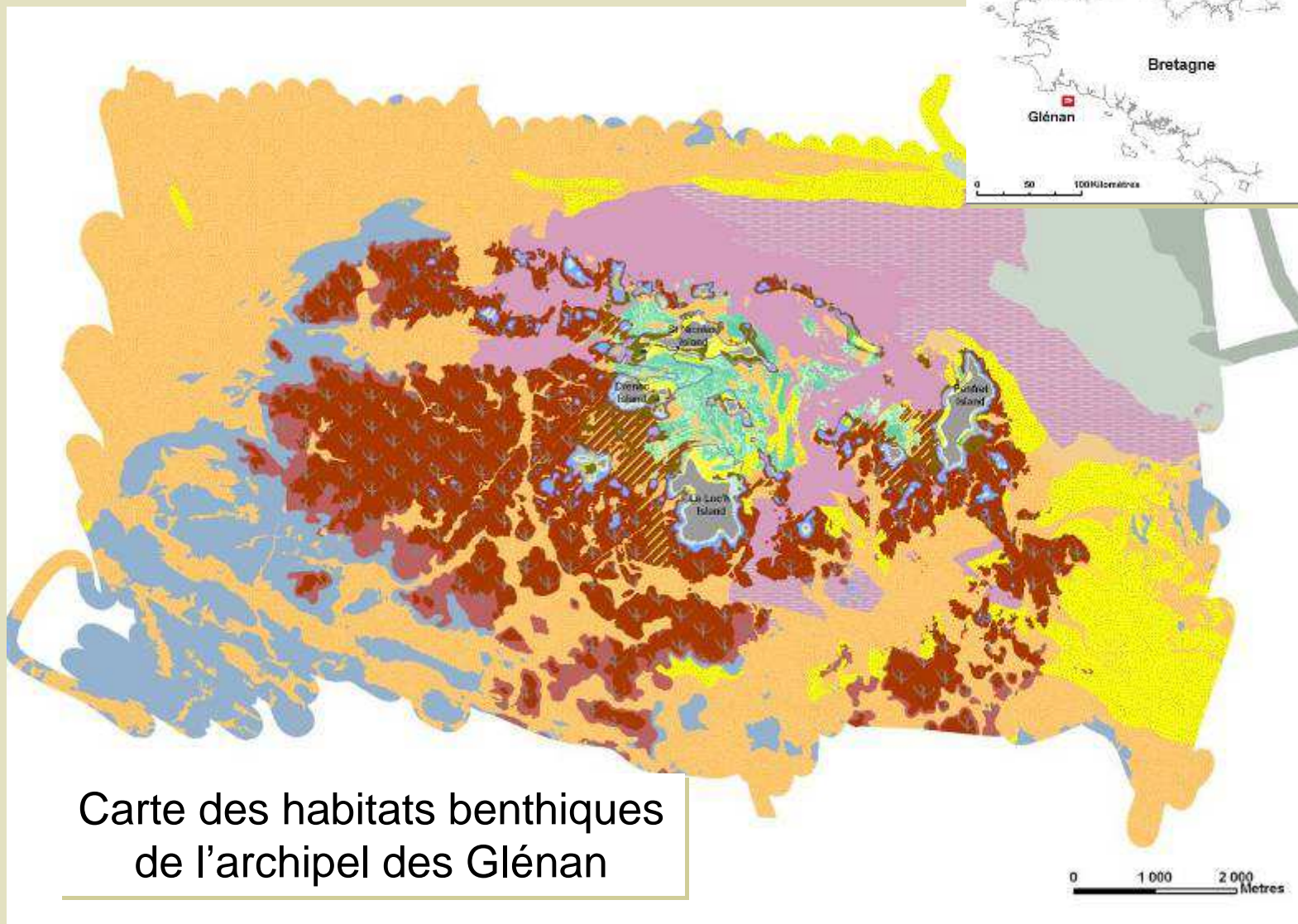
**Importance et nécessité d'assurer
la compréhension de l'information
mise à disposition...**

Mise à disposition



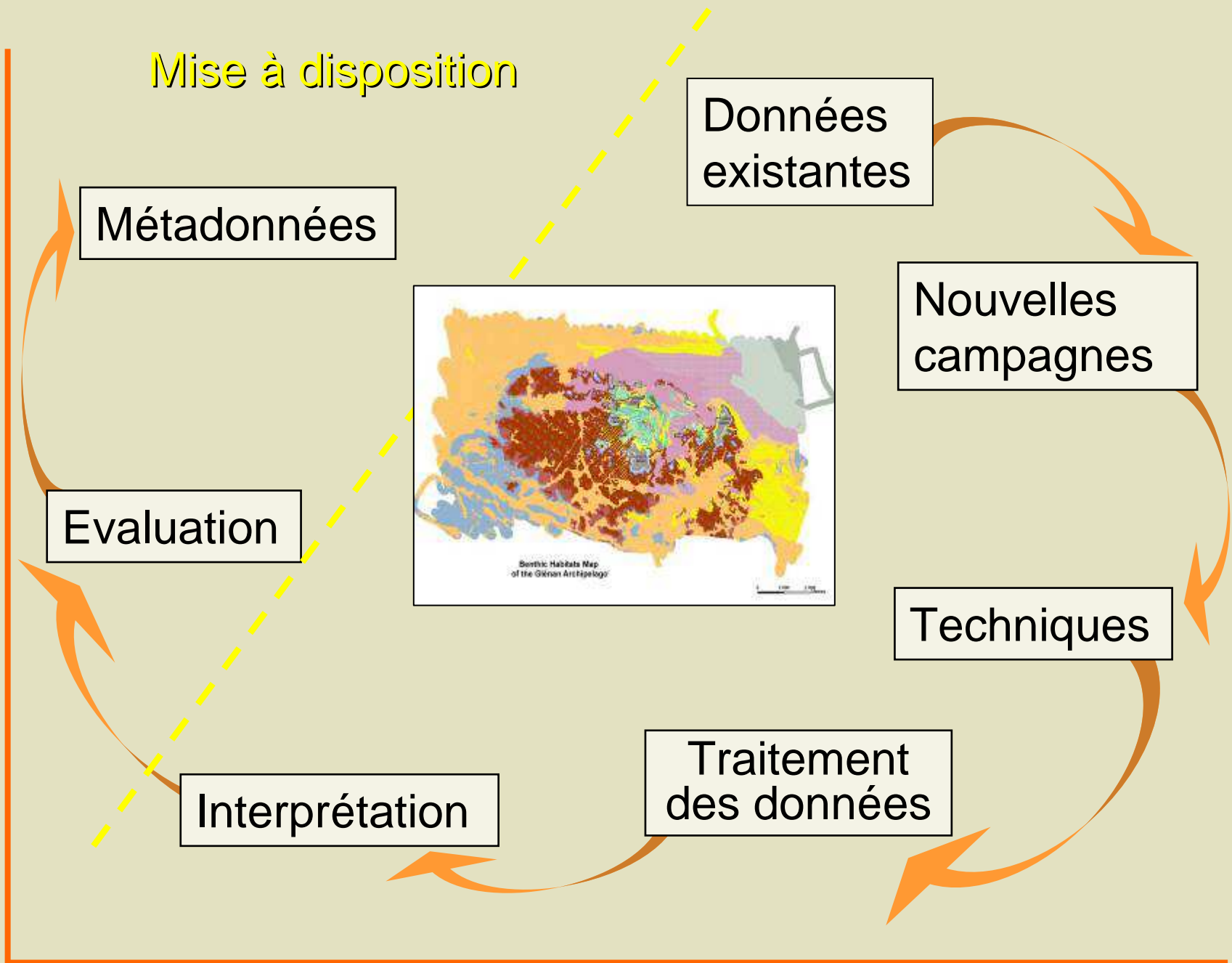
Démonstration

REBENT
réseau benthique

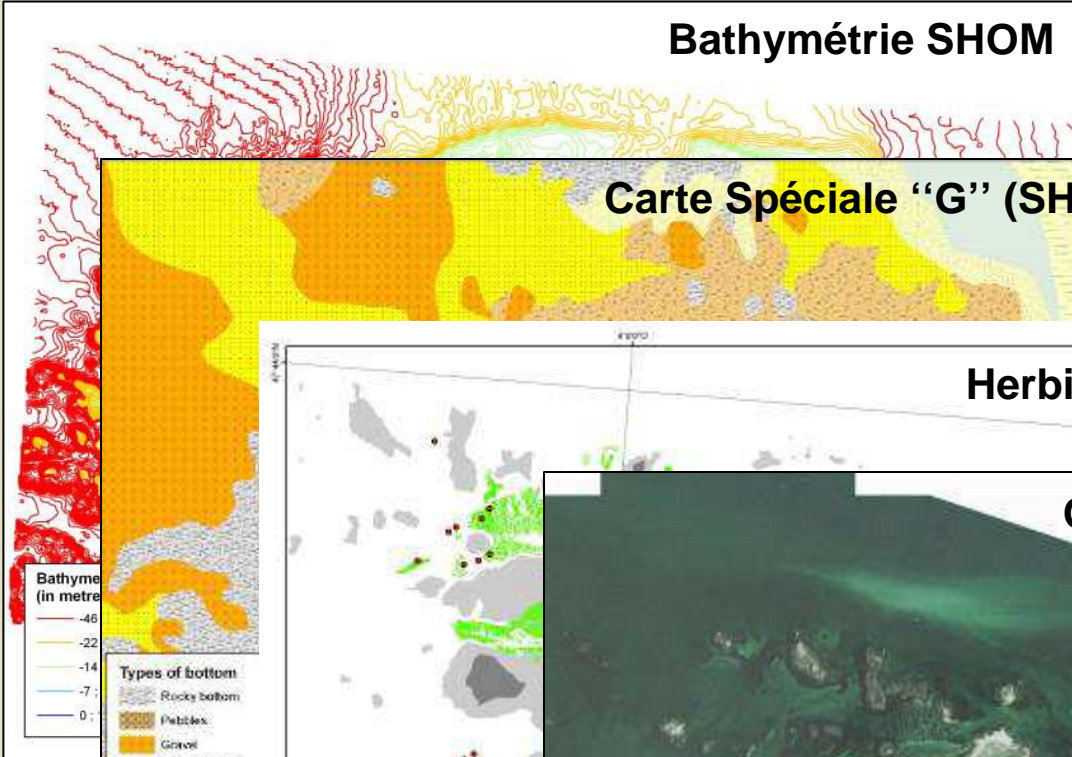


Carte des habitats benthiques
de l'archipel des Glénan

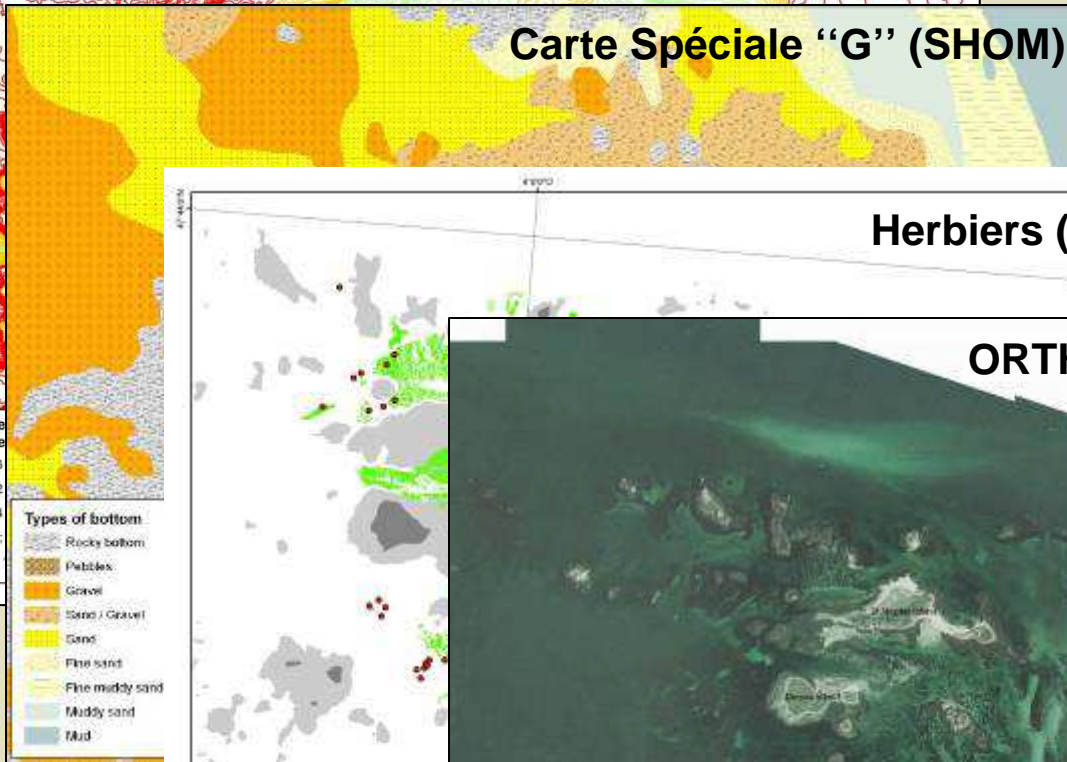
Mise à disposition



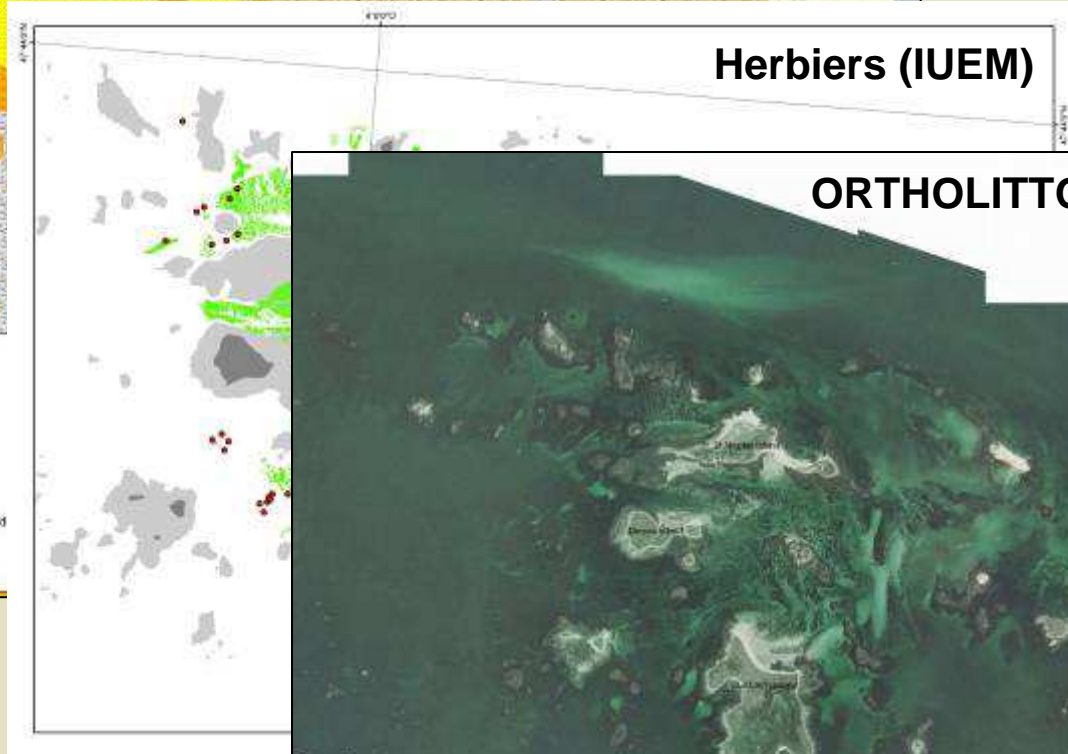
Bathymétrie SHOM



Carte Spéciale "G" (SHOM)



Herbiers (IUEM)

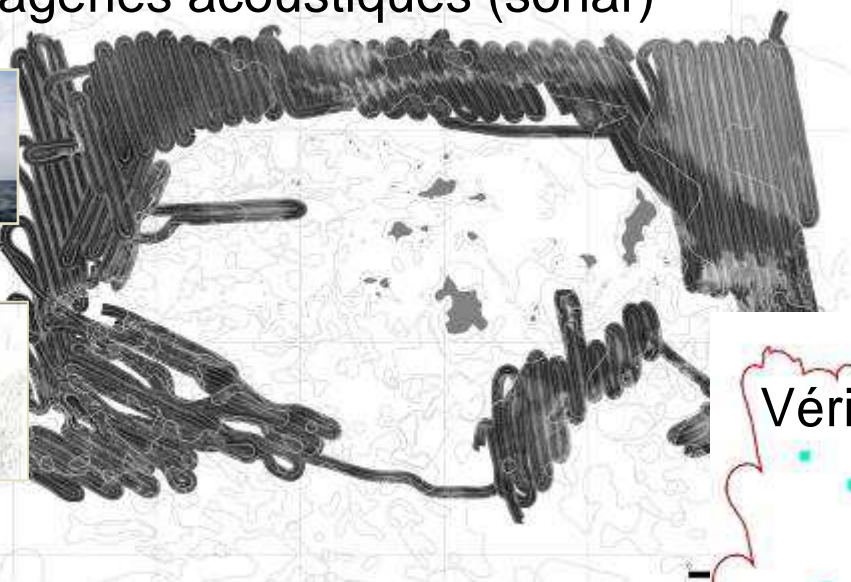


ORTHOLITTORALES 2000

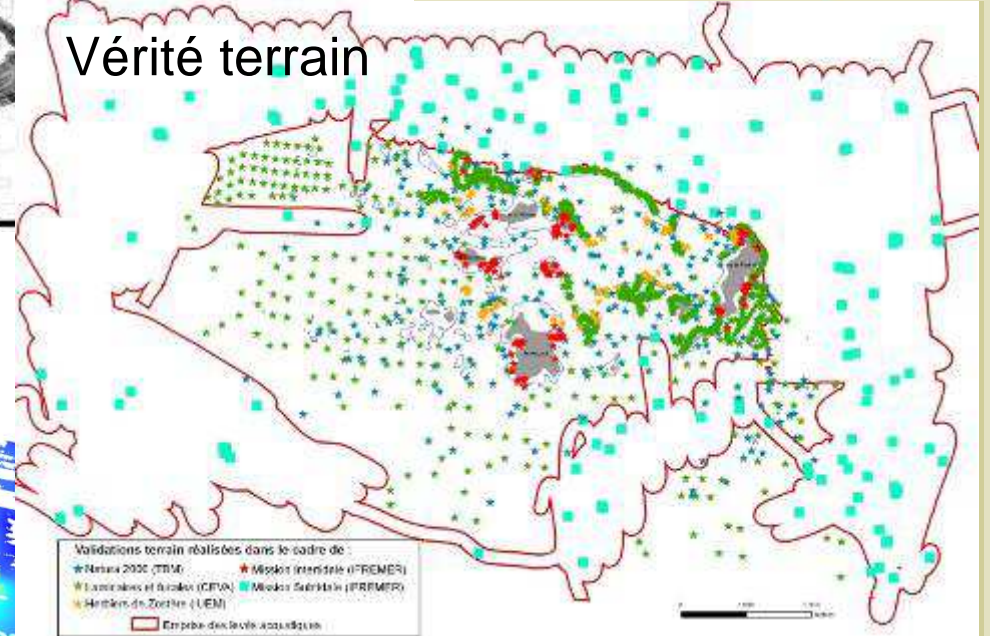


- + données NATURA 2000
- + données du CEVA
- + ...

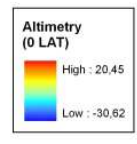
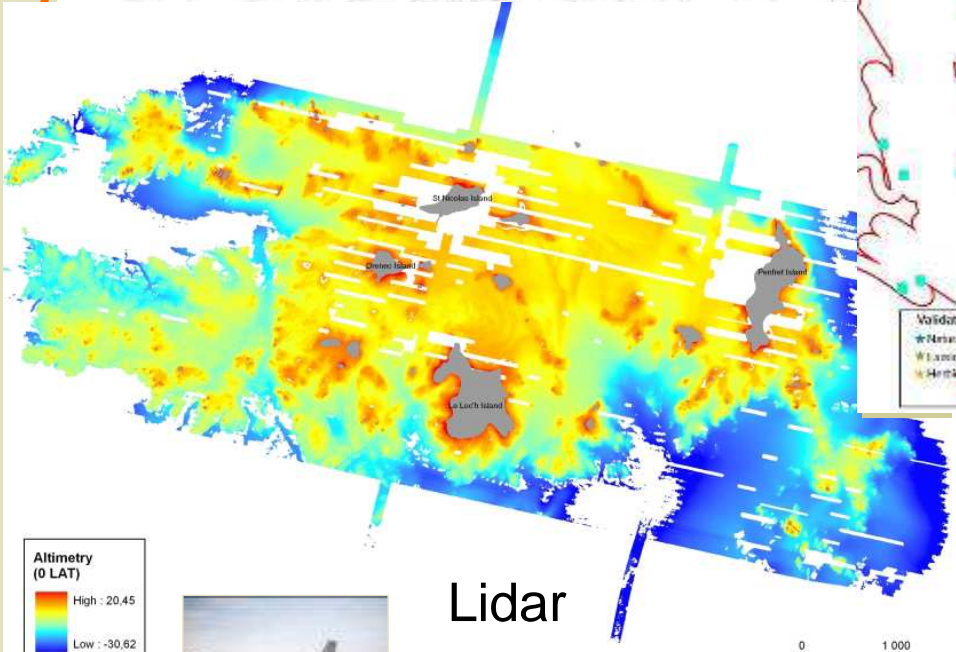
Imageries acoustiques (sonar)



Vérité terrain



DYNECO / AG – Journées ValorIG'07 27-28 mars



Lidar

Intertidal



Subtidal

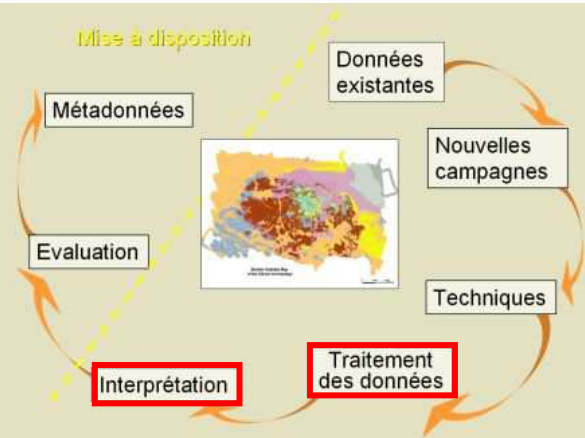


Echantillonnages sédimentaires et biologiques

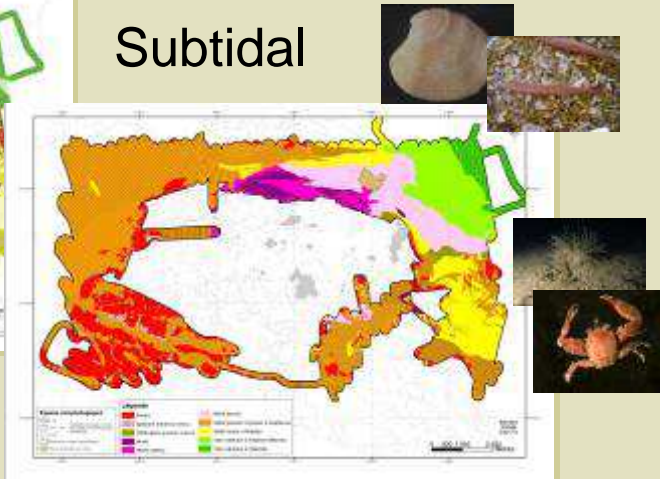


Vidéo

Mise en relation de toutes les données disponibles

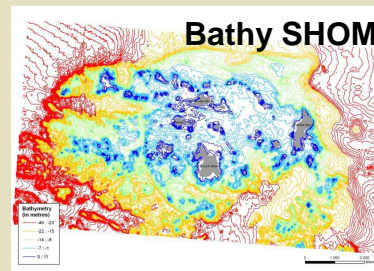


Cartographie morpho-sédimentaire



Subtidal

Cartographie des habitats



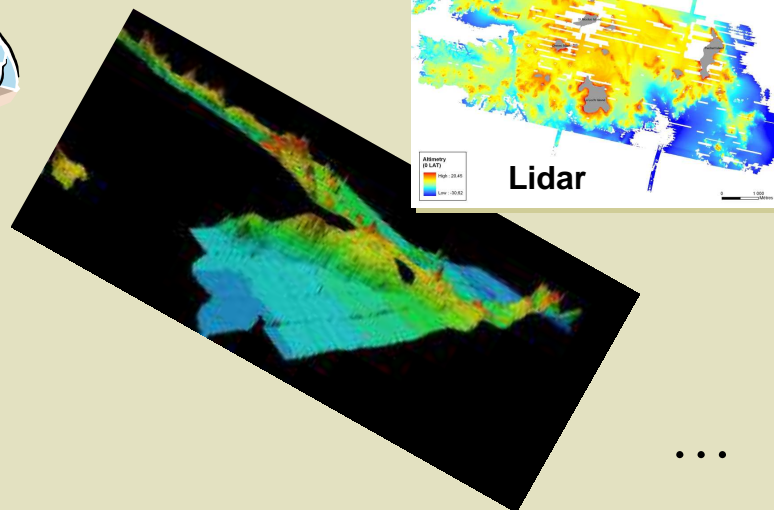
Bathy SHOM



Intertidal



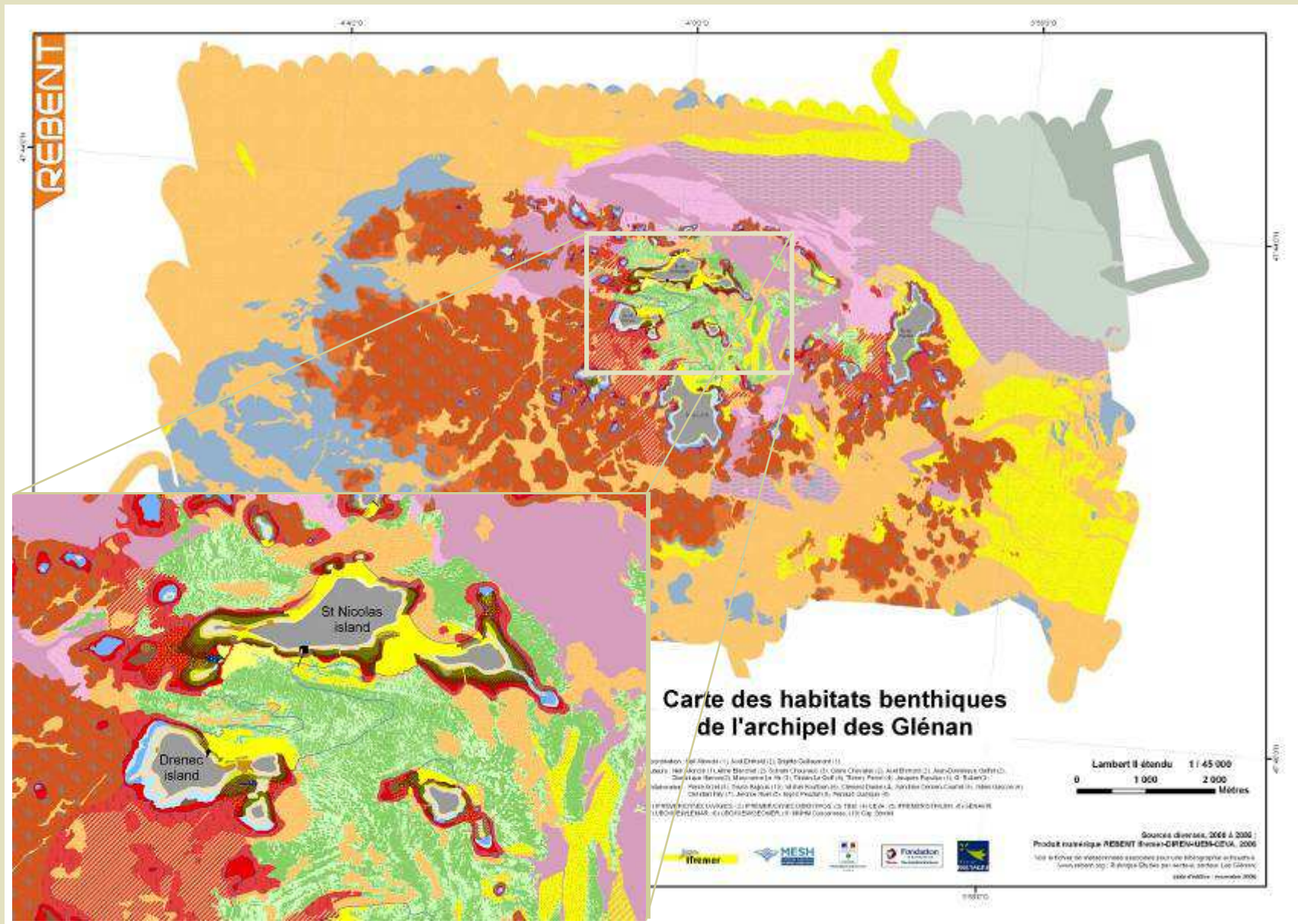
Cartographie des habitats



Lidar

DYNECO / AG – Journées ValorIG'07 27-28 mars

...



Critères d'évaluation d'une carte selon recommandations de Mesh (1)

How good is the remote sensing?	RemoteTechnique	2
	RemoteCoverage	3
	RemotePositioning	3
	RemoteStdsApplied	2
	RemoteVintage	3

How good is the ground-truthing?	BGTTechnique	2
	PGTTechnique	2
	GTPositioning	3
	GTDensity	2
	GTStdsApplied	2
	GTVintage	3

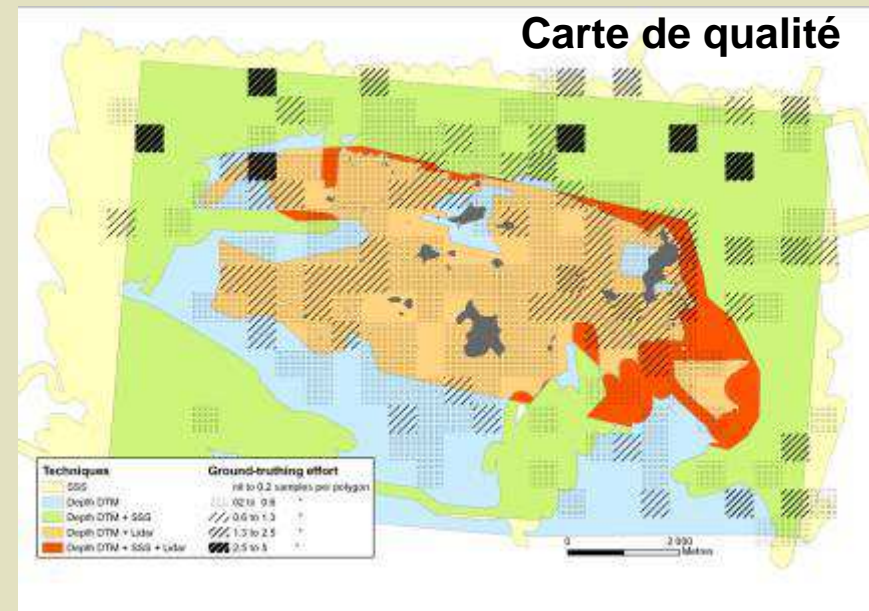
How good is the interpretation?	GTInterpretation	3
	RemoteInterpretation	2
	DetailLevel	3
	MapAccuracy	3

How good is the cartography?	Scale	3
	Resolution	3



Critères d'évaluation d'une carte selon recommandations de Mesh (2)

Notation du produit cartographique	
Qualité imagerie	85
Qualité vérité terrain	77
Qualité interprétation et cartographie	92
Score final	85



Merci à tous ...



**d'avoir contribué à ce
produit multi-source...
véritable capital de
connaissance.**

REBENT
réseau benthique

www.rebent.org



www.searchmesh.net

Contrainte de citation sur la carte:

Obligation de citation sur la carte :

"Sources diverses, 2000 à 2006 ; Produit numérique REBENT Ifremer-DIREN-Univers

Contrainte de citation dans la bibliographie:

Obligation de citation dans la bibliographie :

"Cartographie des habitats benthiques du secteur des Glénan (REBENT, 2006), Pro
Sources :

- Le Hir M., 2005, Site Natura 2000 - Archipel des Glénan, Cartographie des habitats benthiques (TBM)-Mairie de Fouesnant-DIREN Bretagne-Natura 2000, 53 p. ;

- Le Hir M., Chauvaud S., Robert G., 2005, Site Natura 2000 - Archipel des Glénan Télédétection et Biologie Marine (TBM)-Mairie de Fouesnant-DIREN Bretagne-Natura 2000, 53 p. ;

- Ehrhold A., Blanchet A., Hamon D., 2006, Réseau de surveillance benthique (REBENT) des habitats benthiques du secteur Glénan. RST/IFREMER/DYNECO/Ecologie benthique, 11 p. ;

- CEVA, 2004, Cartographie détaillée des ceintures de fucales : secteur de Glénan, 11/REBENT, 5 p.-annexes ;

- Peuziat I., Brigand L., Hily C., 2004, Gestion des usages récréatifs liés au nautisme (UBO, Liteau MEDD, Brest, 240 p. ;

- Alloncle N., 2005, Evolution récente des herbiers de Zostera marina en Bretagne. Université de Perpignan, 39 p. ;

- Orthophotographie littorale pour le secteur des Glénan et Trévignon (format .ecv) ;

- IFREMER, Altimétrie Lidar pour le secteur des Glénan (fichier image .emf), 2005 ;

- Données de minutes bathymétriques du SHOM ;

- SHOM, UBO, 1999, Carte 7146G de natures de fond ;

- REBENT, campagne de terrain Survex (Société Mesuris) : Survex 1, chef de mission Axel Ehrhold (08 au 11 avril 2005), Rs_007, chef de mission Axel Ehrhold (12 au 15 avril 2005), Rs_008, chef de mission Axel Ehrhold (16 au 19 avril 2005), Rs_009, chef de mission Axel Ehrhold (20 au 23 avril 2005), Rs_010, chef de mission Axel Ehrhold (24 au 27 avril 2005), Rs_011, chef de mission Axel Ehrhold (28 au 31 avril 2005), Rs_012, chef de mission Axel Ehrhold (01 au 04 mai 2005), Rs_013, chef de mission Axel Ehrhold (05 au 08 mai 2005), Rs_014, chef de mission Axel Ehrhold (09 au 12 mai 2005), Rs_015, chef de mission Axel Ehrhold (13 au 16 mai 2005), Rs_016, chef de mission Axel Ehrhold (17 au 20 mai 2005), Rs_017, chef de mission Axel Ehrhold (21 au 24 mai 2005), Rs_018, chef de mission Axel Ehrhold (25 au 28 mai 2005), Rs_019, chef de mission Axel Ehrhold (29 au 31 mai 2005) ;

- REBENT, campagne de terrain Rebent_intertidal : REBENT_Ri19, chef de mission Axel Ehrhold (29 au 31 mai 2005) ;