



Ifremer

La politique maritime intégrée de l'UE et le nouveau programme cadre Horizon 2020

Journées Valor-IG - Avril 2014

**Dominique Guéguen & Christophe Desbois
DAEI - Cellule de consultance**

Introduction :

**Présentation de la
DAEI**

Diapos 3-4

***La politique maritime
intégrée de l'UE et les
données***

Diapos 5-8

**Horizon 2020 :
Présentation générale,
éléments pertinents pour
l'Ifremer**

Diapos 9-15



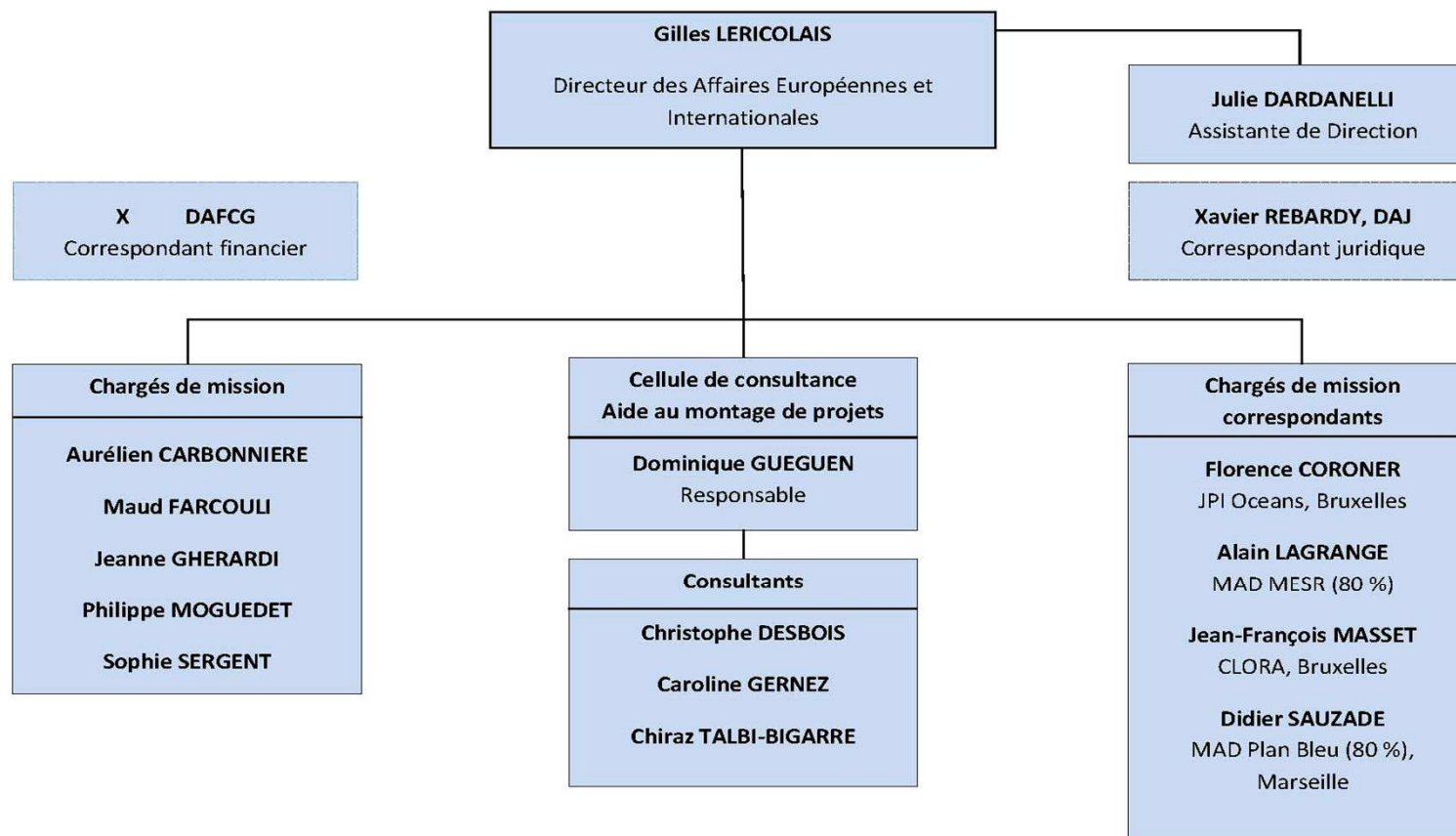
Trois structures aux activités imbriquées :

- ⇒ Un représentant au CLORA (club des organismes de recherche associés), en poste à Bruxelles, pour assurer un lobbying sur la thématique marine vers la commission européenne et la transmission d'informations vers les équipes Ifremer
- ⇒ Une équipe de chargés de mission basée au siège, intervenant à la fois sur le suivi des appels à projets européens (dont pré-ciblage des chercheurs en concertation avec la DS et les directeurs de départements) et internationaux, les stratégies de partenariat et la veille stratégique
- ⇒ Une cellule de consultance DAEI assurant un soutien opérationnel au montage et à la négociation de projets européens auprès des chercheurs afin de faciliter leur participation à des projets européens



Organigramme

Direction des Affaires Européennes et Internationales (au 11 mars 2014)



La Politique Maritime Intégrée de l'Union Européenne, mise en place en 2007, englobe **plusieurs politiques sectorielles** liées à :

- La Recherche (DG R&I): projets de recherche issus du PCRD, **H2020**;
- L' Environnement (DG ENVIRONMENT): mise en œuvre des **directives** DCSMM (milieu marin), DCE (eau), DOH (Oiseaux et Habitats/Natura 2000);
- La Pêche et les Affaires maritimes (DG MARE): Appels d'offres ciblés sur la Pêche/aquaculture, le « Marine Spatial Planning », **EMODNET**;

+ des liaisons sont réalisées avec DG REGIO (politique régionale avec les FEDER, Interreg), DG CLIMAT, l'action extérieure de l'UE, DG Education et culture etc.



Les fonds UE alloués pour l' « **Observation Marine** » concernent essentiellement le **Programme Cadre** (PCRD 7 et 8/H2020) et le **FEAMP** (DG MARE), notamment via les projets suivants :

Vert: DG R&I, Bleu: DG MARE

1 - L'Observation (acquisition)

Ex. EUROFLEETS 2, EURO-ARGO, EMSO, GROOM etc.

2 - La gestion (collecte et bancarisation)

Ex. SEADATANET2, GEOSEAS, Eurobis

3 - Le traitement et la valorisation de données (in situ et satellitaires)

Ex. MyOCEAN, EMODNET

Les projets « recherche » (1) mobilisent des infrastructures marines distribuées. Ils génèrent des données qui sont gérées (2) puis traitées (3) et enfin utilisées par divers utilisateurs (ex. COPERNICUS (ex-GMES), recherche, politique etc.)



Complémentarité des projets financés par la DG R&I et DG MARE, a minima par la DG ENV

Le Programme Cadre (PCRD 7 et 8/H2020) et le FEAMP (DG MARE), permettent l'association de projets de « recherche fondamentale » et de projets de « recherche finalisée » pour nourrir la connaissance scientifique et le développement des politiques publiques :

Vert: DG R&I, Bleu: DG MARE, Rouge : DG ENV

1 - La **Politique Commune des Pêches** avec la Data Collection Framework (mise en œuvre par la DG MARE)

Ex. **Nombreux projets** (ex. DEEPFISHMAN); nombreux Appels Offres internes et spécialisés DG MARE

2 - Le pilier « Environnement » de la Politique Maritime Intégrée: **la DCSMM**

Ex. tous les projets « environnement » DG R&I, DG MARE, DG ENV

3 - La Directive « **Oiseaux et Habitats** » et la **Directive Cadre Eau de la DG ENV** utilisent aussi de très nombreux résultats issus de projets du PCRD, FEAMP, EAP (Programme d'Action pour l'Environnement)

=> Les données d'observation sont donc au cœur du développement et de l'évolution des politiques européennes et nationales.

L'Ifremer est :

- (et sera) présent comme coordinateur/partenaire de nombreux **projets PCRD** liés :
 - **A l'observation et la gestion de l'observation**: Euro-Argo, EMSO, EUROFLEETS, Seadatanet, JERICO, nouveaux projets « Croissance bleue/H2020 », élaboration de nombreux portails « thématiques » (**EMODNET**) etc.;
 - **À la gestion des observations au niveau international** : projet ODIP pour la standardisation de données marines et l'élaboration de portails, d'applications en commun etc.
- Membre actif de **fora « sciences marines »** dans lesquels on s'accorde sur la stratégie et la programmation scientifique du futur (dont les observations marines): European Marine Board, EUROGOOS, EFARO, Agence Européenne de l'Environnement etc.
- Membre mandaté dans certaines **organisations intergouvernementales** traitant des données marines: CIEM, COI/Commission Océanographique Internationale (IODE);
- Membre du réseau POGO (Partnership for Observations for Global Oceans) au niveau **global** dont l'inter-opérabilité des données est un sujet prioritaire.



Ce que c'est :

Le programme cadre pour la période 2014-2020 (en préparation depuis 2011)
Premiers appels à projets publiés le 11 décembre 2013

Historique :

- H2020 est le 8^{ème} programme dans la série des PCRD (existe depuis 1984)
- Constantes :
 - programme **pluri-annuel**
 - multi thématique**
 - de **co-financement** d'activités de recherche (projets à frais partagés)
 - fonctionnant par **appels à propositions**
 - et une procédure **d'évaluation par les pairs**
 - pour des projets à **dimension et valeur ajoutée européennes**
- Budget peut sembler important, mais relativement faible au regard du total des budgets nationaux de recherche (7^{ème} PCRD : sciences marines 85/15)

Un programme de travail **pluri-annuel** ...

2014	2015	2016	2017	2018	2019	2020
Strategic Programme						
Work Programme 1 (plus tentative information for 2016)		Strategic Programme				
		Work Programme 2 (plus tentative information for 2018)		Strategic Programme		
				Work Programme 3 (plus tentative information for 2020)		
						Work Programme 4

... déclinés en calls subdivisés en **topics** (= sujets des appels à propositions)



<u>Pilier 1 - Excellence scientifique</u>	<u>Pilier 2 - Primauté industrielle</u>	<u>Pilier 3 - Défis de société</u>
<p data-bbox="210 437 640 533">1. Conseil Européen de la Recherche (ERC)</p> <p data-bbox="210 608 613 703">2. Technologies futures et émergentes (FET)</p> <p data-bbox="210 778 703 874">3. Actions Marie Sklodowska-Curie</p> <p data-bbox="210 949 725 1045">4. Infrastructures européennes de recherche</p>	<p data-bbox="777 437 1314 842">1. Leadership dans les technologies génériques et industrielles (LEIT) : TIC, nanotechnologies, matériaux avancés, biotechnologies, systèmes de fabrication et de transformation avancés, espace</p> <p data-bbox="777 917 1337 959">2. Accès aux financements à risque</p> <p data-bbox="777 1034 1211 1075">3. Innovation dans les PME</p>	<p data-bbox="1370 437 1957 533">1. Santé, évolution démographique et bien-être</p> <p data-bbox="1370 560 2011 761">2. Sécurité alimentaire, agriculture et foresterie durables, recherche marine et maritime et sur les eaux intérieures, bioéconomie</p> <p data-bbox="1370 788 2011 829">3. Énergies sûres, propres et efficaces</p> <p data-bbox="1370 857 2024 898">4. Transports intelligents, verts et intégrés</p> <p data-bbox="1370 925 2018 1126">5. Lutte contre le changement climatique, environnement, utilisation efficace des ressources et matières premières</p> <p data-bbox="1370 1153 1912 1300">6. Des sociétés ouvertes à tous, innovantes et encourageant la réflexion</p> <p data-bbox="1370 1327 1711 1369">7. Des sociétés sûres</p>

référence

EINFRA-2014-1 : Managing, preserving and computing with big research data

intitulé

contexte

Specific challenge: *Development and deployment of integrated, secure, permanent, on-demand service-driven, privacy-compliant and sustainable e-infrastructures incorporating advanced computing resources and software are essential in order to increase the capacity to manage, store and analyse extremely large, (...). These e-infrastructures need to provide services cutting across a wide-range of scientific communities and addressing a diversity of computational requirements, legal constraints and requirements, system and service architectures, formats, types, vocabularies and legacy practices of scientific communities that generate, analyse and use the data.*

contenu à traiter

Scope: *Proposals should address at least one of the first five (5) activities, or activities 6, 7 or 8 individually. Proposers are encouraged to leverage on prior work on open prototype services and to use discoverable service catalogues (...). (1) Establishing a federated pan-European data e-infrastructure to provide cost-effective and interoperable solutions for data management and long term preservation (...)*
A maximum of EUR 8 million of the total budget for this topic is foreseen for activity

impacts attendus

Expected impacts:

- *Increased availability of scientific data for scientific communities independently of them having already embraced or not e-science (...);*
- *Better optimisation of the use of IT equipment for research (...);*
- *Avoiding lock-in to particular hardware or software platforms in the development of science (...).*

budget indicatif

« format » du projet

Type of action: *Research and innovation actions*



RESEARCH & INNOVATION

Un seul outil

Participant Portal

European Commission > Research & Innovation > Participant Portal > Home

- HOME
- FUNDING OPPORTUNITIES
- HOW TO PARTICIPATE
- EXPERTS
- SUPPORT

LOGIN REGISTER

Welcome to the Research and Innovation Participant Portal

About the Participant Portal:

The Participant Portal is your entry point for the electronic administration of EU-funded research and innovation projects. It hosts services for managing proposals and projects throughout their lifecycle.

The Participant Portal supports activities funded mainly by the following EU programmes:

- **7th Framework Programme for Research and Technological Development (FP7)**
- **Competiveness and Innovation Framework Programme (CIP)**

Using the Participant Portal:

As a guest user, browse the public pages to:

- search for funding opportunities
- download guidance and legal documents
- search for the participant identification code (PIC) of an organisation
- contact the FP7 support services and browse the FAQ for guidance on the Participant Portal tools

As a registered user, benefit from personalised services for proposal submission, negotiation, and project management.



WHATS NEW



FUNDING OPPORTUNITIES



HOW TO PARTICIPATE?



WORK AS AN EXPERT



ACCESS MY PERSONAL AREA



INFORMATION AND SUPPORT

TROIS CRITERES :

1. Excellence

clarté et pertinence des objectifs, crédibilité de l'approche, nature innovante, niveau d'ambition du projet (au delà de l'état de l'art), concept robuste, multidisciplinarité

2. Impact

renforcer la capacité d'innovation et l'intégration de nouvelles connaissances, renforcer compétitivité et croissance des entreprises (développement d'innovations répondant aux besoins du marché), autres impacts environnementaux ou sociaux importants, efficacité des mesures pour communiquer sur le projet, diffuser et exploiter les résultats du projet (y compris gestion des droits de propriété intellectuelle)

3. Mise en oeuvre

cohérence et efficacité du plan de travail (y compris répartition des tâches et ressources), compétences, expérience et complémentarité des participants, ainsi que du consortium dans son ensemble, adéquation des structures et procédures de gestion

Notation : Chaque critère est noté sur 5, seuil global = 8/10 (1^{ère} étape) 10/15 (2^e étape)

❖ Périmètre d'activité des consultants

- **Aide au montage** des propositions de projets européens
- **Soutien lors de la contractualisation** des projets européens acceptés en négociation
- **Conseil technique** auprès des équipes projet lors de la phase de réalisation des projets
- **Information, formation et sensibilisation** des équipes de chercheurs
- **Veille réglementaire** sur les textes européens

❖ Chaque consultants(es) a un rôle d'interface avec un département (non exclusif)

RBE : Christophe DESBOIS (centre Atlantique)

REM : Chiraz TALBI BIGARRE (centre Bretagne)

ODE : Caroline GERNEZ (centre Bretagne)

IMN : Dominique GUEGUEN (Siège)

❖ SOUTIEN du consultant en fonction du rôle du porteur Ifremer dans la proposition en montage

Partenaire : Soutien pour le montage financier (estimation des coûts Ifremer), contribution pour la partie scientifique si besoin

WP leader : Soutien pour la rédaction et pour le montage financier du Work Package

Coordinateur : Soutien d'un binôme de consultants pour la rédaction, la coordination des contributions des partenaires, le montage financier (global et estimation des coûts Ifremer) et participation aux réunions de préparations du consortium

Merci de votre attention !

