



Journées ValorIG

La directive INSPIRE et les données
environnementales à l'IFREMER

16/04/14

Plan de la présentation

- INSPIRE et l'environnement littoral
- Approche pour une réponse pragmatique
- Quadriga / Surval / Sextant : des outils pour les données d'environnement littoral
- Etat des lieux pour une compatibilité à INSPIRE

INSPIRE, c'est quoi ?

Infrastructure for **S**Patial **I**nfo**R**mation in **E**urope

Directive européenne qui vise à fixer les règles générales destinées à établir
l'infrastructure d'information géographique
dans la Communauté européenne
aux fins des politiques environnementales communautaires

Pourquoi une infrastructure d'information géographique ?

- Besoin d'informations géographiques
- Basée sur des IDGs nationales
- Ces services permettent:
 - ✓ Identification (-> géocatalogue)
 - ✓ Visualiser (-> visualiser)
 - ✓ Combiner (-> géoservices) des données et des services géographiques – interopérabilité entre ces services

Le calendrier

	2010	2011	2012
Annexe I (9 thèmes)	• Métadonnées disponibles	• Services de recherche et consultation	• Services de téléchargement et transformation* • Nouvelles <u>données conformes</u>
Annexe II (4 thèmes)	• Métadonnées disponibles	• Services de recherche et consultation	• Services de téléchargement et transformation*
Annexe III (21 thèmes)	-	-	-
* Non obligatoire			

Le calendrier

	2013	2015	2017	2020
Annexe I (9 thèmes)	-	-	• Données existantes conformes	-
Annexe II (4 thèmes)	-	• Nouvelles données conformes	-	• Données existantes conformes
Annexe III (21 thèmes)	• Métadonnées disponibles	• Nouvelles données conformes	-	• Données existantes conformes

INSPIRE appliqué aux données d'environnement littoral

Annexe 1

1. Référentiels de coordonnées
2. Systèmes de maillage géographique
3. Dénominations géographiques
4. Unités administratives
5. Adresses
6. Parcelles cadastrales
7. Réseaux de transport
8. Hydrographie
9. Sites protégés

Annexe 2

1. Altitude
2. Occupation des terres
3. Ortho-imagerie
4. Géologie

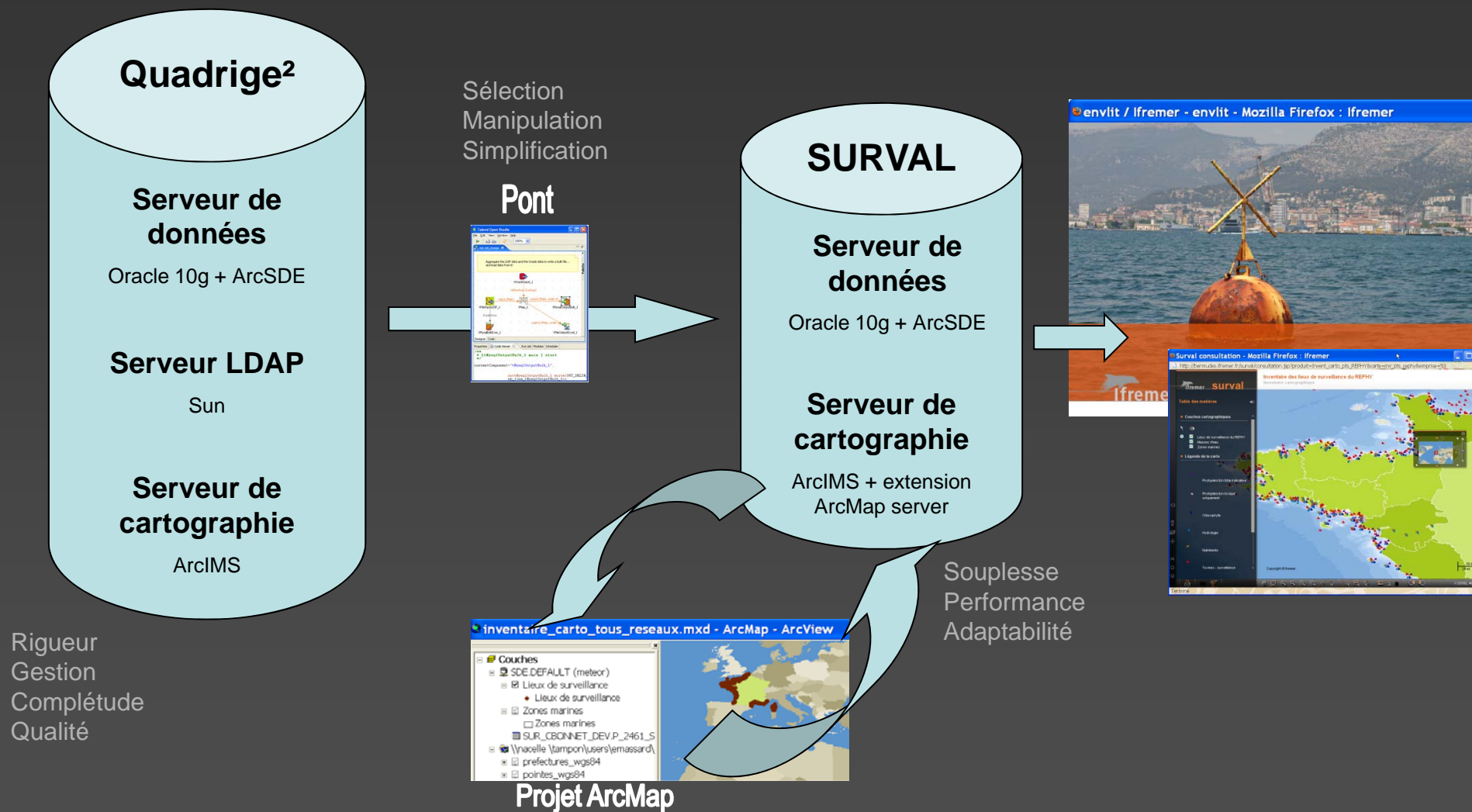
Annexe 3

1. Unités statistiques
2. Bâtiments
3. Sols
4. Usage des sols
5. Santé et sécurité des personnes
6. Services d'utilité publique et services publics
7. Installations de suivi environnemental
8. Lieux de production et sites industriels
9. Installations agricoles et aquacoles
10. Répartition de la population — démographie
11. Zones de gestion, de restriction ou de réglementation et unités de déclaration
12. Zones à risque naturel
13. Conditions atmosphériques
14. Caractéristiques géographiques météorologiques
15. Caractéristiques géographiques océanographiques
16. Régions maritimes
17. Régions biogéographiques
18. Habitats et biotopes
19. Répartition des espèces
20. Sources d'énergie
21. Ressources minérales

Qaudrige²: un référentiel pour le littoral

- **Nombreux domaines couverts**
 - ✓ Biologie : micro et macro-algues, invertébrés benthiques, herbiers, zooplancton, microbiologie, etc
 - ✓ Physico-chimie
 - ✓ Chimie : contaminants organiques et inorganiques
 - ✓ Photos
 - ✓ etc.
- **Plus de 7 millions de résultats géoréférencés au total**
 - ✓ Espace : métropole et outre mer
 - ✓ Temps : séries temporelles > 35 ans
- **Equipe dédiée à la gestion de données**
 - ✓ Cellule d'administration
 - ✓ Responsabilité nationale (SIE)
 - ✓ Produits de valorisation

Gestion des données d'environnement littoral



Rigueur
Gestion
Complétude
Qualité

Souplesse
Performance
Adaptabilité



16 avril 2014

INSPIRE et les données environnement littoral de l'Ifremer

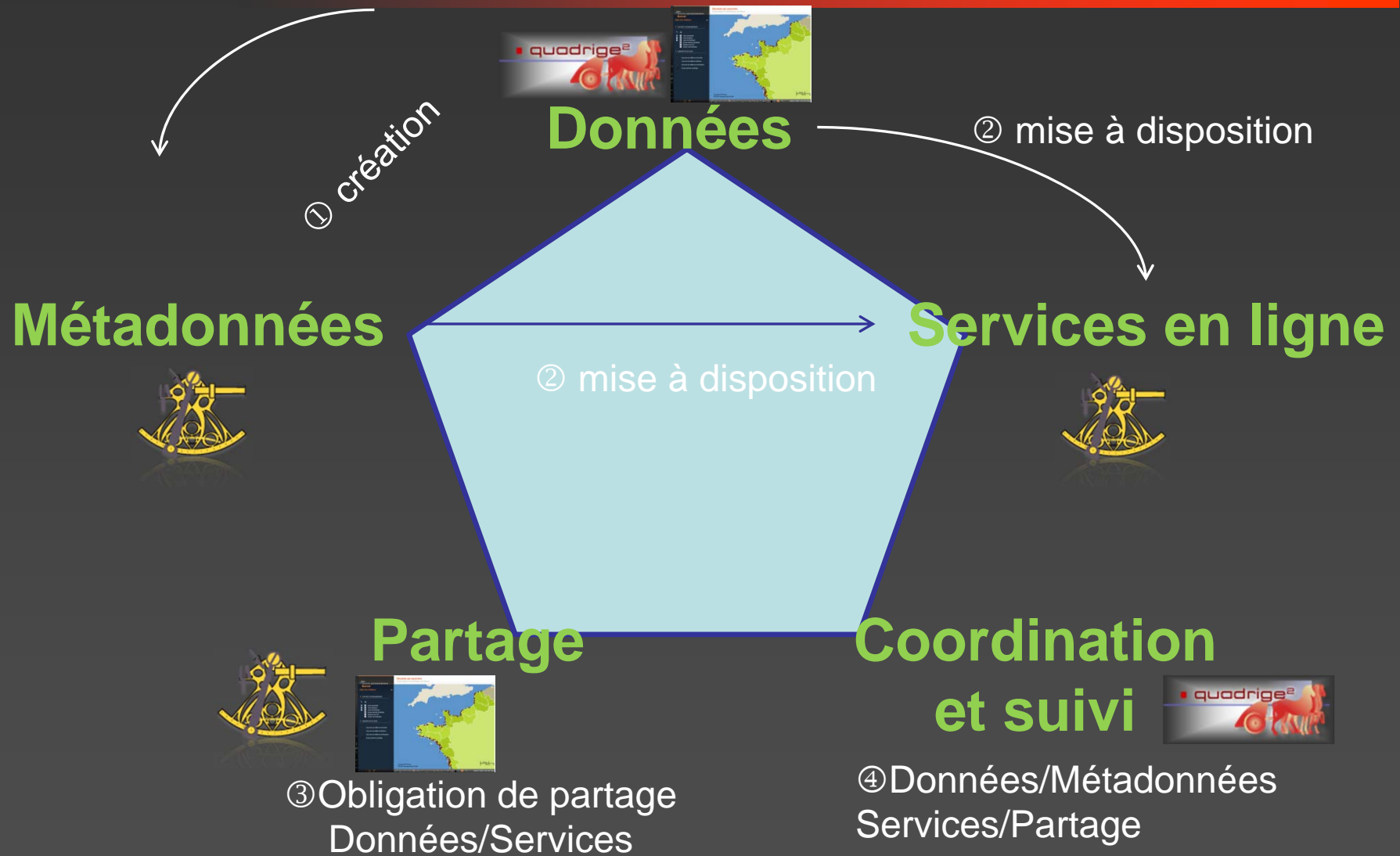
Faire de l'INSPIRE sans le savoir ?

- « INSPIRE » n'est pas une révolution mais du bon sens :
 - ✓ Écrire des métadonnées, Cataloguer, Partager l'information...
- L'Ifremer le fait depuis longtemps:
 - ✓ Modèles de données métier depuis 1996
 - ✓ Diffusion libre des données littorales depuis 2000
 - ✓ Premiers WS OGC en 2004 pour les données littorales
- Existant important mais:
 - ✓ Accès thématique spécifique
 - ✓ Métadonnées non normalisées
- Nécessaire mais pas suffisant ...

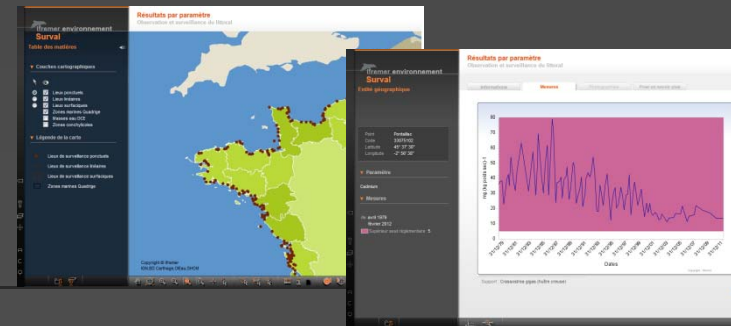
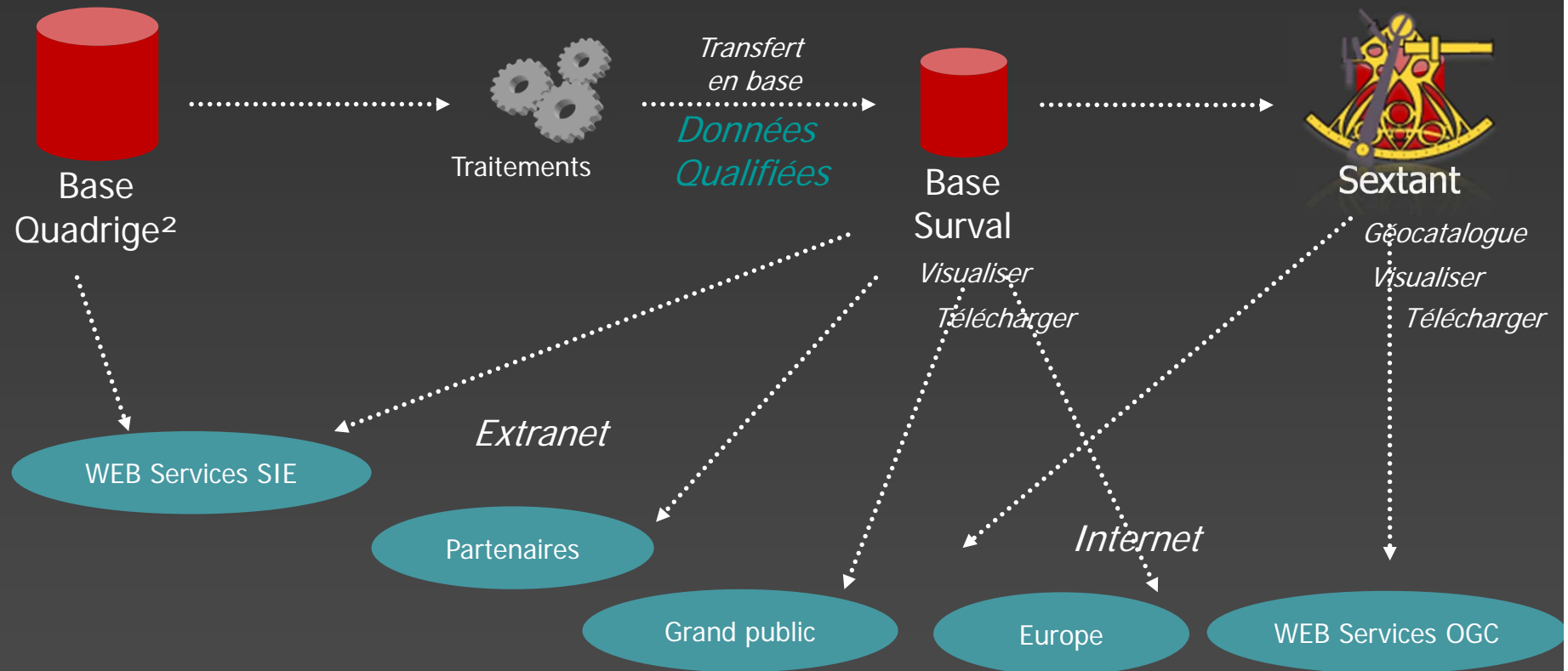
Pour aller plus loin ...

- Conception de « produits » de diffusion des données au niveau thématique
- Nécessité de mutualiser les accès au niveau de l'institut:
 - ✓ Accès unique à l'ensemble de nos données
 - ✓ Requêteur au niveau de l'institut
 - ◆ Pour les données dont il est maître
 - ◆ Multi-thématiques
- Reposer sur un vrai catalogue
- Un générateur de WS commun
 - ✓ S'assurer de leur justesse technique
- Etre prêt en 2013 (donc pragmatisme !)

Une IDG: plusieurs outils



Diffusion des données



Surval dans Sextant

The screenshot displays the Sextant web application interface. At the top, the logo features a sextant and the text "Sextant serveur de données géoréférencées marines" and "ifremer". The navigation menu includes "Accueil", "Catalogue", "Geoviewer", "Panier", "Documentation", and "Sites Web".

The left sidebar, titled "Thèmes", contains a tree view with the following items:

- Ocean
- Continent
- Surval
 - ROCCH organismes marins
 - REPHY Surveillance Phytoplancton et Physico-Chimie
 - REMI Surveillance
 - REPHY Surveillance des Phycotoxines

Below the themes are expandable sections for "Couches", "Légendes", and "Localisation".

The main map area shows a world map with several red dots indicating monitoring locations. A toolbar above the map includes icons for search, zoom, pan, and other map controls. A scale bar at the bottom right shows 0, 5000, and 10000 KM. The coordinates "Lat:29.183 Lon:-133.896" are displayed at the bottom left of the map area.

A URL is provided at the bottom of the interface: <http://www.ifremer.fr/sextant/fr/web/guest/geoviewer?url=http://www.ifremer.fr/isi/sextant/OWC/surval.xml>

Et pour aller encore plus loin ...

- Pour les données d'environnement littoral, l'Ifremer respecte les obligations INSPIRE de fin 2013
 - ✓ Publications des métadonnées
 - ✓ Services découvertes/visualisation/téléchargement
 - ✓ Accès libre à toutes les métadonnées/données
- Sur la composante « Données », étude des « data specifications » à partir de quelques thèmes choisis (e.g. « installations de suivi environnemental »)
 - ✓ Échéance pour conformité 2020
 - ✓ Etude montre que:
 - ♦ Environ 70% des informations demandées sont couvertes
 - ♦ Progrès à faire sur la partie « services »
 - ✓ Nécessite une revue du modèle Quadriga et un développement de la partie « services » avec SEXTANT
 - ✓ Il reste du travail ...

Les principes fondateurs d'INSPIRE

- Données collectées une seule fois
- Faciles à combiner entre elles
- Faciles à découvrir et à évaluer
- Facilement accessibles pour développer de nouveaux usages
- INSPIRE s'applique aux données:
 - ✓ concernent le territoire de l'État membre
 - ✓ format électronique
 - ✓ détenues par une autorité publique
 - ✓ concernant des thèmes des annexes I, II, III

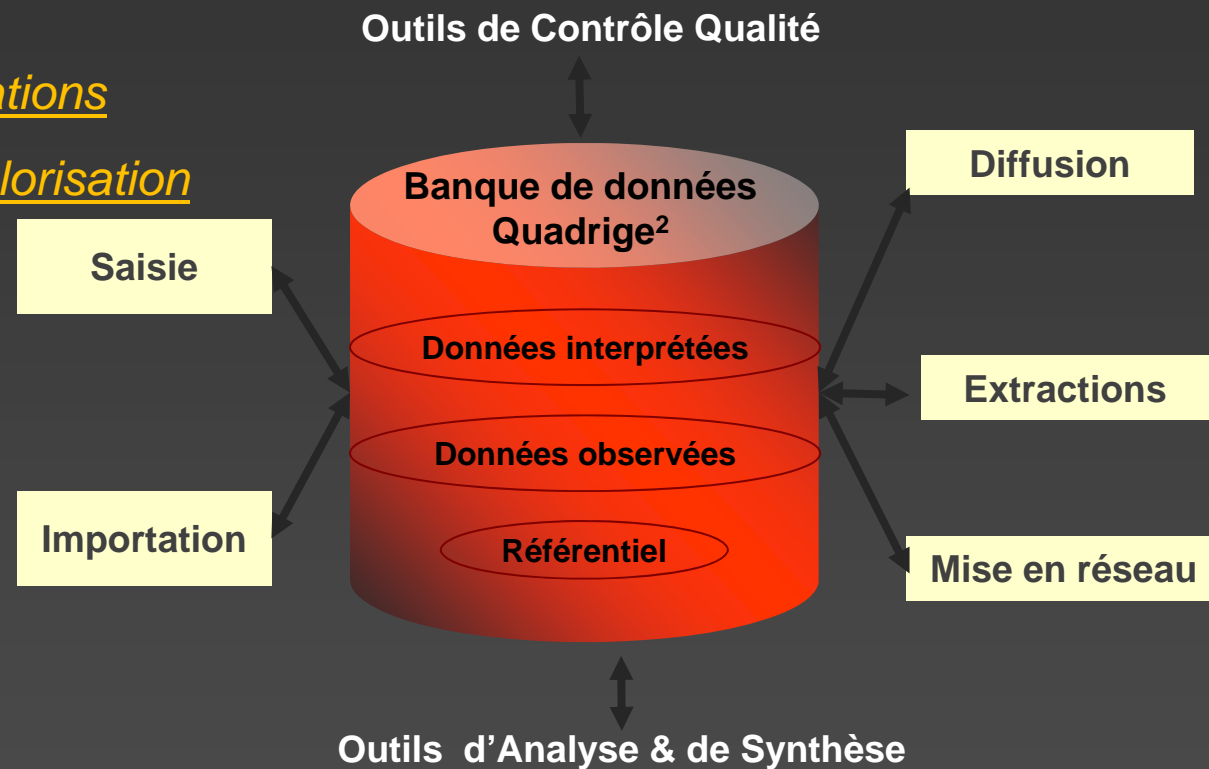
Quadriges² et out



90 programmes

7 millions d'observations

Bancarisation et Valorisation



Pérennité - Sauvegarde - Sécurité
250 utilisateurs actifs (1/3 hors Ifremer)