



culture  
ocean



IMEV  
INSTITUT DE LA MER



SORBONNE  
UNIVERSITÉ  
CRÉATEURS DE FUTURS  
DEPUIS 1257

# Guide adopt a float

Tout ce qu'il faut savoir sur le  
déroulé de l'année scolaire





## DÉROULÉ DE L'ANNÉE SCOLAIRE

L'année scolaire du programme adopt a float est rythmée selon différents temps forts.

### Les inscriptions au programme

Elles commencent début juillet pour l'année scolaire à venir et se déroulent en 2 temps :

	Formulaire 1	Formulaire 2
<b>Ouverture</b>	Début juillet	Fin août
<b>Fermeture</b>	Fin juillet	Début octobre
<b>Ouvert à</b>	Tous	Classes retenues pour participer
<b>Description</b>	Les enseignants manifestent leur intérêt pour le programme.	Les classes retenues doivent finaliser leur adoption et leur inscription en fournissant des informations essentielles au bon fonctionnement de l'année scolaire (nom et logo du flotteur adopté, créneaux disponibles pour les séances en classe...).



Les inscriptions ne sont validées qu'une fois les 2 formulaires remplis !

Le reste de l'année, lorsque les inscriptions sont fermées, faites signe à l'équipe adopt a float [via ce formulaire](#) : nous vous préviendrons de l'ouverture des prochaines inscriptions !



## Les séances en classe : tout au long de l'année scolaire

Tout au long de l'année, les classes **rencontrent et échangent avec des scientifiques** et médiateurs scientifiques pour découvrir les sciences océaniques en classe.

Le **planning** de chaque classe est **établi en début d'année scolaire** en fonction des choix de séances et des disponibilités de chacun. Ces séances peuvent se faire **en présentiel ou en visio** selon la localisation des établissements scolaires.

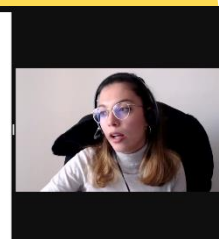


## Les RDV enseignants : 1 fois/mois d'octobre à mai

1 fois par mois de novembre à mai, les mercredi après-midi (en général à 15h) **renforcez votre culture scientifique et découvrez des ressources à utiliser en classe.**

Le programme des RDV de l'année est communiqué progressivement sur nos différents outils de communications (newsletter Culture Océan, réseaux sociaux...).

Ces RDV sont **ouverts à tous les enseignants, inscrits ou non au programme adopt a float.**





## La journée de restitution : courant juin

Durant la journée de restitution, les classes participantes **présentent les travaux** qu'elles ont réalisés. C'est une occasion pour les élèves de **valoriser ce qu'ils ont appris** durant l'année mais c'est aussi un moment d'échanges et de convivialité qui réunit les élèves, les intervenants scientifiques impliqués pendant l'année ainsi que des invités engagés dans l'éducation aux sciences océaniques.

Cette journée peut se faire **en présentiel** à l'IMEV et/ou à l'Ifremer et/ou en **visio**.



## La newsletter adopt a float

Les enseignants reçoivent plusieurs newsletters adopt a float par mail au cours de l'année scolaire. Ces newsletters sont destinées à les **aider à mener le programme en autonomie dans leurs classes** : infos flotteurs, activités, défis... De quoi rester actifs et faire vivre le programme dans les classes en dehors des séances animées par nos équipes !





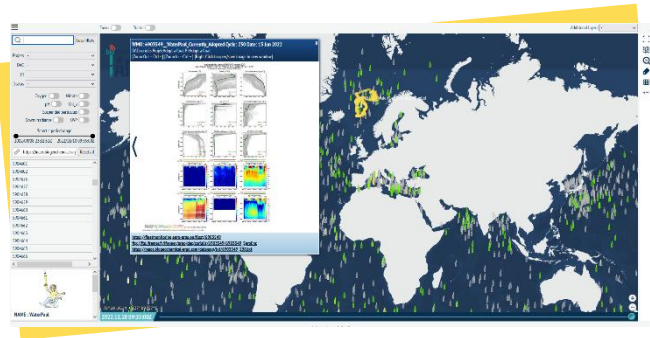
## LES OUTILS ADOPT A FLOAT

adopt a float propose différents outils pour aider les classes à mener à bien le programme tout au long de l'année scolaire :

### La carte interactive : [adoptafloat.com/map](https://adoptafloat.com/map)

Où se situent les flotteurs adoptés ?  
Que mesurent-ils ? Depuis quand voguent-ils et quel chemin ont-ils parcouru ?

La carte interactive est l'outil de base pour **suivre le voyage** des flotteurs profileurs et **consulter leurs données scientifiques**.



### Le manuel d'aide à l'exploitation des données de flotteurs :

<https://adoptafloat.com/documents/manuel-carte/manuel-carte-interactive-adopt-a-float.pdf>



Les données de flotteurs étant de vraies données scientifiques, elles peuvent paraître complexes à déchiffrer.

Ce manuel a été conçu par notre équipe pour **guider les classes dans la lecture de ces graphiques et leur interprétation**.

Des **pistes sur la manière d'exploiter ces données** en sciences, langues ou encore en arts plastiques sont aussi mentionnées.



## Le poster interactif

Avec ce poster à scratches, aidez un flotteur à retrouver ses capteurs en replaçant chacun d'eux à la bonne place ! Chaque capteur est associé à une carte qui explique à quoi il sert et comment les données qu'il mesure sont utilisées par les chercheurs : **utile pour mieux comprendre le flotteur, sa structuration & son utilité scientifique !**



## Padlet enseignants



Ce tableau de bord consultatif est à **destination des enseignants** (et non des élèves). Il a été conçu pour **centraliser et optimiser le partage d'informations** relatives au programme.

## Réseaux sociaux & site web

Tout au long de l'année, vous pouvez **suivre l'actualité adopt a float** sur nos réseaux sociaux : séances en classes, mises à l'eau de flotteurs, évènements... Pour ne rien rater, vous pouvez nous suivre sur :



**Twitter**  
@AdoptaFloat



**Instagram**  
@AdoptaFloat



**Site web**  
adoptafloat.com



Suivez l'année scolaire des Ocean Voyagers sur leur dashboard !



---

## CONTACTS

---

L'équipe adopt a float, composée de scientifiques et médiateurs scientifiques, reste **disponible et à l'écoute** tout au long de l'année scolaire ! Des questions sur le programme, le déroulé l'année scolaire ou sur les flotteurs et leurs données ?

Contactez [adoptafloat@gmail.com](mailto:adoptafloat@gmail.com)